

Förslag till ändrad tomtindelning inom del av kv. Laxen i Umeå stad

Upprättat den 31 oktober 1955 av

Mik Östling
Stadsingenjör

Till denna korta här särskild beskrivning

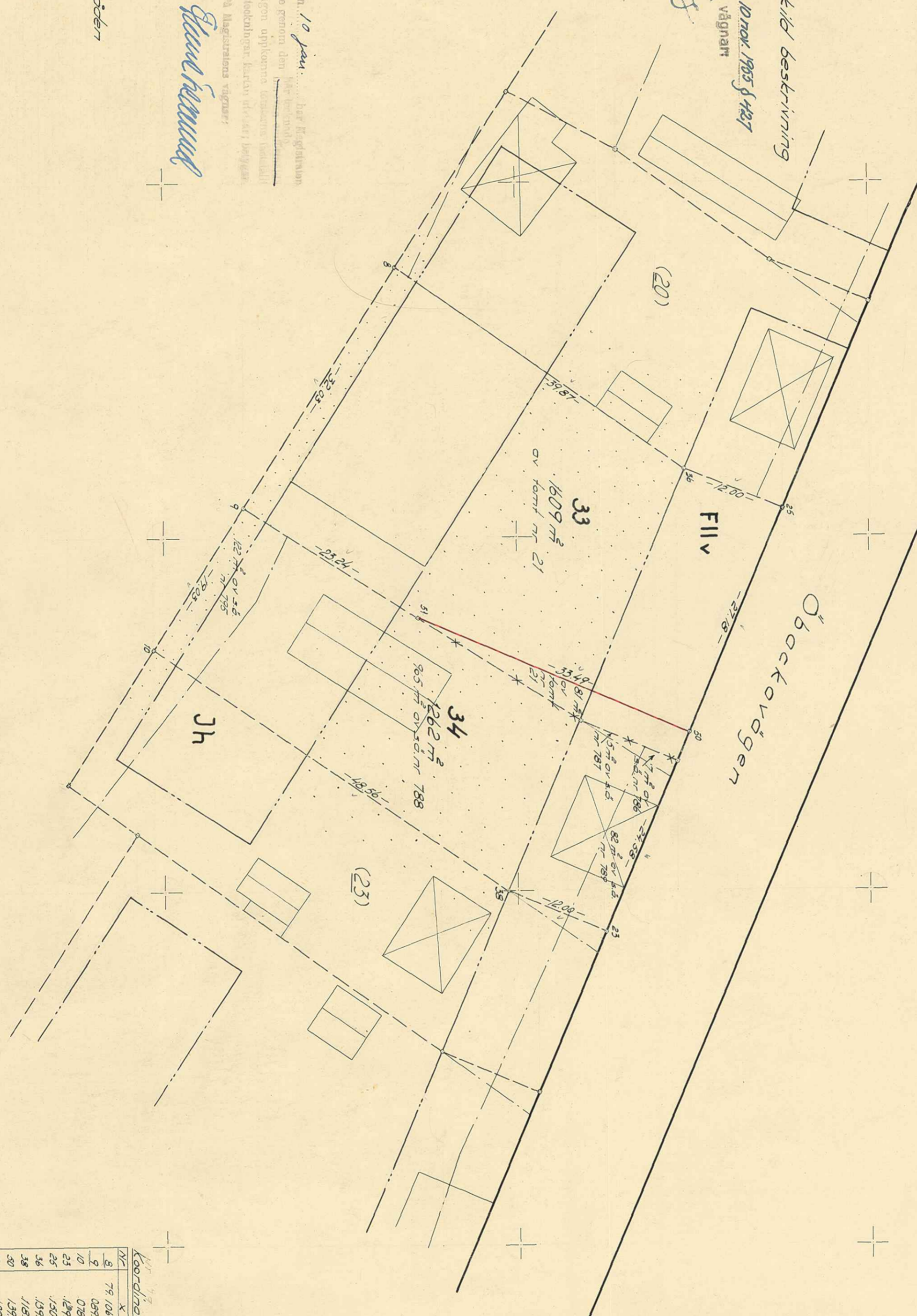
Tillhör byggnadsnämndens besvär av den 10 nov. 1955 § 487
Betygar på tjänstens vägnar
Mik Östling

Av 1955 den 14 december fastställdes i denna korta angivna tomtindelning, vilket beslut jämte 150 § 3 st. byggnadslagen vinnit laga kraft. Betygar Umeå i landskansliet som ovan.

St. nr. I.-
På tjänstens vägnar:
S. Peters

Av 1956 den 10 jan. har Registrations i Umeå å de nämnda kv. för ändrad tomtindelning upptäckta oegentliga utövade de reglerbestämmelser i denna del av kv. Laxen.
På Magisterens vägnar:
Sten Nilsson

- Beteckningar:**
- Kvartersgårdens
 - Gårdens tomtgräns
 - Färeslögen tomtgräns
 - * — * — * Tomtgräns färeslögen och utgå
 - Stadsgräns
 - Gård mellan olika bestämmelseområden
 - 33 Färeslögen tomtbeteckning
 - (20) Gårdens tomtbeteckning
 - 54 m 788 Stadsgränsbeteckning
 - FLV JH Befintliga byggnader
 - FLV JH Beteckningar handels- och stadsplanbestämmelserna



Koordinatbeteckning:

Nr	X	Y
8	79 104,35	-1 100,42
9	099,08	1 073,44
10	078,82	1 057,41
23	129,77	1 025,35
25	150,16	1 073,00
34	159,10	1 077,68
38	116,91	1 050,01
40	139,37	1 047,96
51	108,73	1 061,02

