

Förslag till ändrad och utvidgad tomtindelning inom kv. Kontrollen

i Umeå stad
Upprättat den 2 februari 1959 av

Nils Örnberg
Stadsingenjör

Lars Engeström
Mättningsingenjör



År 1959 den 19 mars fastställdes i denna karta angivna tomtindelning, vilket beslut jämlikt 150 § 3 st. byggnadslagen vunnit laga kraft; betygar Umeå i landskansliet som ovan.
St. kr. 1:— På tjänstens vägnar: *[Signature]*

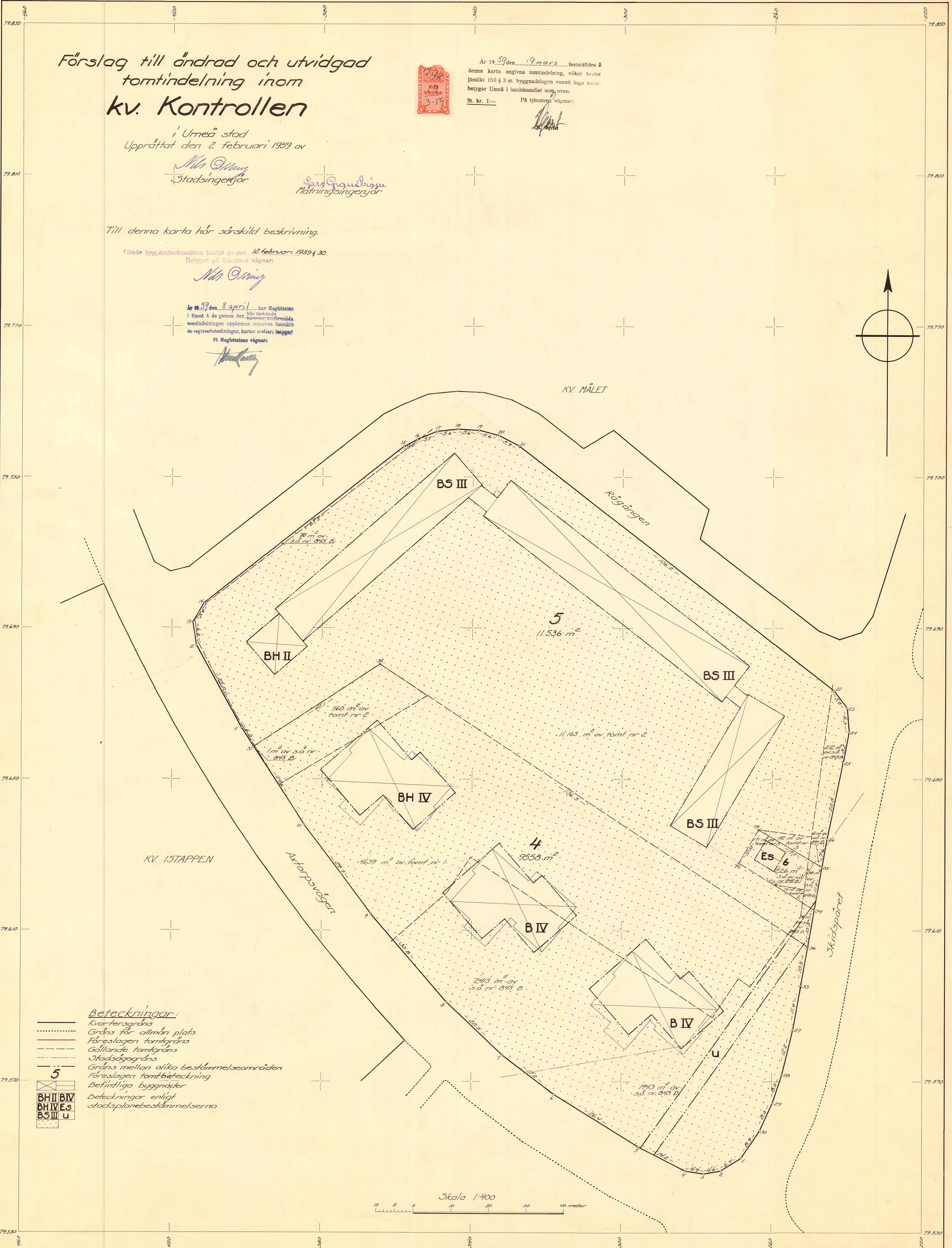
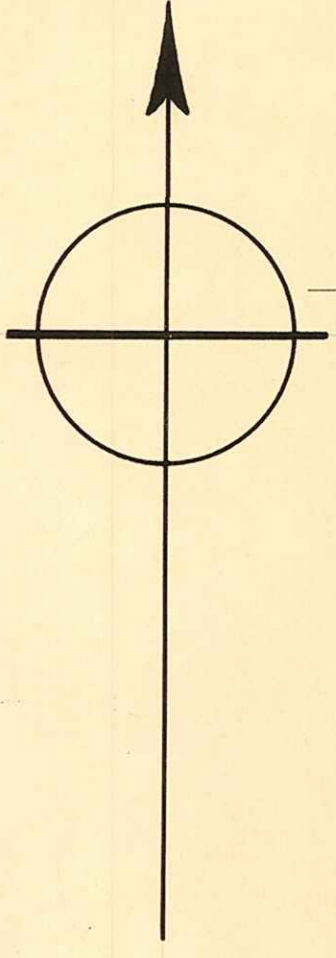
Till denna karta hör särskild beskrivning.

Tillhör byggnadsnämndens beslut av den 12 februari 1959 § 30
Betygar på tjänstens vägnar:

Nils Örnberg

År 1959 den 3 april har Magistraten i Umeå å de genom den här tecknade tomtindelningen uppkomna tomtindelningarna registrerat och registrerbeteckningar, karta utvisar; betygar; På Magistratens vägnar:

[Signature]

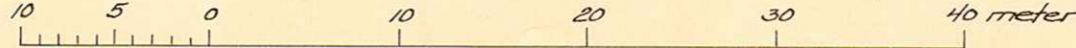


Beteckningar:

- Kvarteretsgräns
- Gräns för allmän plats
- Förslagen tomtgräns
- - - - - Gällande tomtgräns
- Stadsgräns
- Gräns mellan olika bestämmelesområden
- Förslagen tomtbeteckning
- Behintliga byggnader
- Beteckningar enligt stadsplanebestämmelserna



Skala 1:400



III G3 22 59

LÄNSSTYRELSENS I VÄSTERBOTTENS LÄN
resolution i fråga om ändrad och utvidgad
tomtindelning av kvarteret Kontrollen i
Umeå stad; given efter anslag Umeå i
landskansliet den 19 mars 1959.

Byggnadsnämnden i Umeå stad har den 12 februari 1959 antagit
ett av stadsingenjören Nils Orring år 1959 upprättat förslag
till ändrad och utvidgad tomtindelning av kvarteret Kontrollen
i staden, enligt vilket förslag kvarteret indelats i tre tom-
ter betecknade med nr 4 - 6.

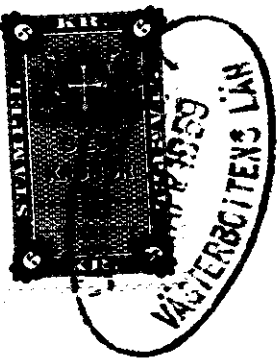
Förslaget har underställts länsstyrelsens prövning.

Länsarkitekten i länet har yttrat sig i ärendet.

Länsstyrelsen fastställer tomtindelningen.

På länsstyrelsens vägnar:


P Hydén

2534

År 1959 den 8 april har Magistraten
i Umeå å de genom den här tecknade
tomtindelningen uppkomna tomterna fastställt
de registerbeteckningar, kartan utvisat; bebyggelse.

På Magistratens vägnar:



Stämpel 6:-
do å karta 1:-✓

Byggnadsnämnden.

2480K-13/195

43 22 57

12 MRS 1959

BESKRIVNING

ändrad och utvidgad
till tomtindelning av kvarteret K o n t r o l l e n

i Umeå stad.

Förutsättningar, motiv m. m.

Gällande stadsplan fastställd av Kungl. Maj:t den 28 november 1958.

Angående stadsplanebestämmelserna, se Bil. B.

Gällande tomtindelning fastställd av Länsstyrelsen i Västerbottens län
den 1 juni 1951.

Tillhör byggnadsnämndens beslut av den 12 februari 1959 § 30
Belyggar på tjänstens vägnar:

M. O. Örnberg

Genom den föreslagna tomtindelningen indelas kvarteret i tomter, vilka beskrivas sålunda:

Tomt nr	Tomtén angränsar			I tomten ingår		Tomtens areal m ²
	tomt, gata, plats e. d.	mellan gränspunkterna	med längd m	fastighet, fastighetsdel eller tomtområde	areal m ²	
1	2	3	4	5	6	7
4	tomt nr 5	31-32	40.1			
	" " "	32-36	136.5			
	Skidspåret	36-33	10.5			
	"	33-27	11.9			
	"	27-28	12.2			
	"	28-29	8.0			
	"	29-30	8.0			
	"	30-1	8.9			
	Korsningen Skidspåret - Axtorpsvägen	1-2	6.4			
	" "	2-3	4.6			
	Axtorpsvägen	3-4	4.9			
	"	4-5	14.2			
	"	5-6	26.4			
	"	6-7	17.2	del av tomt nr 1	4639	
	"	7-8	20.5	" " s.ä. 845B	2415	
	"	8-9	30.8	" " s.ä. 845D	1943	
	"	9-10	29.7	" " tomt nr 2	560	
	"	10-31	24.6	" " s.ä. 845B	1	9558
5	Rågängen	14-15	67.5			
	"	15-16	4.0			
	"	16-17	5.7			
	"	17-18	5.6			
	"	18-19	5.6			
	"	19-20	5.6			
	"	20-21	5.9			
	"	21-22	106.2			
	Korsningen Rågängen - Skidspåret	22-23	5.8			
	" "	23-24	6.3			

Tomt nr	Tomten angränsar			I tomten ingår		Tomtens areal m ²
	tomt, gata, plats e. d.	mellan gräns-punkterna	med längd m	fastighet, fastighetsdel eller tomtområde	areal m ²	
1	2	3	4	5	6	7
5	Skidspåret	24-25	8.2			
	"	25-26	20.8			
	"	26-35	7.6			
	tomt nr 6	35-75	19.5			
	"	75-74	10.33			
	"	74-34	23.6			
	Skidspåret	34-36	10.0			
	tomt nr 4	36-32	136.5	del av tomt nr 2	11165	
	"	32-31	40.1	" " s.ä. 845B	212	
	Axtorpsvägen	31-11	6.0	" " " 845B	70	
	"	11-12	25.0	" " tomt nr 3	42	
	Korsningen Axtorpsvägen-Rågängen	12-13	6.2	" " s.ä. 845D	41	
	" "	13-14	5.9	" " " 845D	6	11536 ✓
6	tomt nr 5	75-35	19.5	del av tomt nr 3	171	
	Skidspåret	35-34	11.5	" " s.ä. 845D	38	
	tomt nr 5	34-74	23.6	" " tomt nr 2	14	
	" " "	74-75	10.33	" " s.ä. 845B	3	226 ✓
				Umeå den 2 februari 1959		
				På tjänstens vägnar:		
				<i>Nils Östberg</i>		
				Stadsingenjör.		
Tillhör länsstyrelsens i Västerbottens län beslut den 19/3 1959. Umeå i landskansliet som ovan.						
				På tjänstens vägnar:		
				<i>[Signature]</i>		
				Stadsingenjör.		

LÄNSARKITEKTEN
I VÄSTERBOTTENS LÄN

DNR 9189 DEN 13 3 1959

Utdrag av protokoll, fört

vid sammanträde med byggnadsnämnden
i Umeå den 12 februari 1959.

§ 30.

Stadsingenjören Nils Orring företedde ett den 2 februari 1959
upprättat förslag till ändrad och utvidgad tomtindelning inom kvarteret
Kontrollen i Umeå stad.

Utan avgift.

Enär tomtindelningsförslaget godkänts av vederbörande sakägare,
ävensom av Umeå stad, beslöt byggnadsnämnden antaga tomtindelningsför-
slaget och översända detsamma till länsstyrelsen i Västerbottens län
för fastställelse.

Som ovan.

På byggnadsnämndens vägnar:

Sten Boström

/Sten Boström/

Länsstyrelsen

Avskrift.Förslag till ändrad och utvidgad stadsplan för del av Berghemområdet i Umeå stad.

S T A D S P L A N E B E S T Ä M M E L S E R.

§ 1.

STADSPLANEOMRÅDETS ANVÄNDNING.

Mon. 1. Byggnadskvarter.

- a) Med A betecknat område får användas endast för allmänt ändamål.
- b) Med B betecknat område får användas endast för bostadsändamål.
- c) Med BH betecknat område får användas endast för bostads- handels- och kontorsändamål.
- d) Med H betecknat område får användas endast för handelsändamål.
- e) Med G betecknat område får användas endast för garageändamål.

Mon. 2. Specialområden.

- a) Med Tj betecknat område får användas endast för järnvägstrafik och därmed samhörigt ändamål.
- b) Med Es betecknat område får användas endast för elektrisk transformatorstation och därmed samhörigt ändamål.

§ 2.

MARK SOM ICKE FÅR BEBYGGAS.

Med punktprickning betecknad mark får icke bebyggas.

§ 3.

SÄRSKILDA FÖRESKRIFTER ANGÅENDE OMRÅDEN
FÖR LEDNINGAR OCH FÖR ALLMÄN TRAFIK.

Mon. 1. Å med u betecknad mark får icke vidtagas anordningar som hindra framdragande eller underhåll av underjordiska allmänna ledningar.

Mon. 2. Med s betecknad del av järnvägsområde skall hållas tillgänglig för allmän gatutrafik i rälsens plan.

Mon. 3. Med s betecknad del av järnvägsområde skall hållas tillgänglig för allmän gång- och cykeltrafik i ett undre plan (tunnel).

§ 4.

BYGGNADSSÄTT.

Mon. 1. Å med S eller G betecknat område skall byggnad uppföras i gräns mot granntomt där sådan gräns förekommer inom området.

Mon. 2. Med R betecknat område får bebyggas endast med radhus, varmed i detta sammanhang menas enfamiljshus som sammanbyggas helt eller delvis.

§ 5.

VÅNINGSBANTAL.

Å med I, II, III, IV eller VII betecknat område får byggnad uppföras med respektive högst en, två, tre, fyra och sju våningar.

§ 6.

BYGGNADS HÖJD.

Mon. 1. Å med I, II, III, IV eller VII betecknat område får byggnad icke uppföras till större höjd än respektive 4,0; 7,2; 10,6; 13,6; och 22,6 meter.

Mon. 2. Å med Es betecknat område får byggnad icke uppföras till större höjd än 4,0 meter.

Mon. 3. Å med G betecknat område får byggnad icke uppföras till större höjd än 2,5 meter.

§ 7.

TAKLUTNING.

Mon. 1. Yttertak å byggnad, som ej är belägen å område betecknat med G, får givas en lutning mot horisontalplanet av högst 30°.

Mon. 2. Å med G betecknat område får huvudbyggnads yttertak givas en lutning mot horisontalplanet av högst 10°.

Umeå den 20 nov. 1956.

Seth Fridén

Seth Fridén

Stadsarkitekt

Tillhör Kungl. Maj:ts beslut

den 28 november 1958

Stockholm i Kommunikationsdepartementet

Ex officio:

Nils Aurén

Rätt avskrivet intyga:

Eva Jansson
.....

Tage Johansson
.....

F ö r t e c k n i n g

över de markägare som beröras av ett förslag till ändrad och utvidgad tomtindelning inom kvarteret Kontrollen i Umeå stad, upprättat den 2 februari 1959 av stadsingenjören Nils Orring.

F a s t i g h e t:

Ä g a r e:

tomt nr 1 ✓

Umeå stad

" " 2 ✓

H.S.B:s i Umeå Bostadsrättsförening.

" " 3 ✓

Umeå stad

stadsägan nr 845 B ✓

" "

" " 845 D ✓

" "

Umeå den 2 februari 1959

På tjänstens vägnar:

Nils Orring
Stadsingenjör.

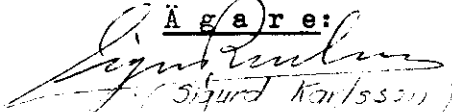
I n t y g.

Undertecknade, ägare av mark inom kvarteret Kontrollen i Umeå stad som berörs av ett förslag till ändrad och utvidgad tomtindelning inom kvarteret, upprättat den 2 februari 1959 av stadsingenjören Nils Orring, godkänner härmed förslaget.

Umeå den 2 februari 1959

F a s t i g h e t:

tomt nr 2

Ä g a r e:

(Sigurd Karlsson)

H.S.B:s i Umeå Bostadsrättsförening



DRÄTSELKAMMAREN

UMEÅ

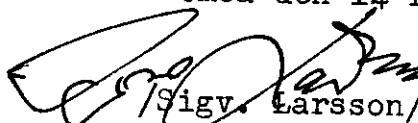
Till

Byggnadsnämnden

Umeå

Undertecknade, som av drätselkammaren utsetts att i dess ställe avgiva yttrande över förslag till tomtindelningar, får härmed meddela att kammaren intet har att erinra mot det förslag till ändrad och utvidgad tomtindelning inom kv. Kontrollen i Umeå stad, som den 2 februari 1959 upprättats av stadsingenjören Nils Orring.

Umeå den 14 februari 1959.


/Sigv. Larsson/
Ordf.


/N. Selling/
Drätseldir.