

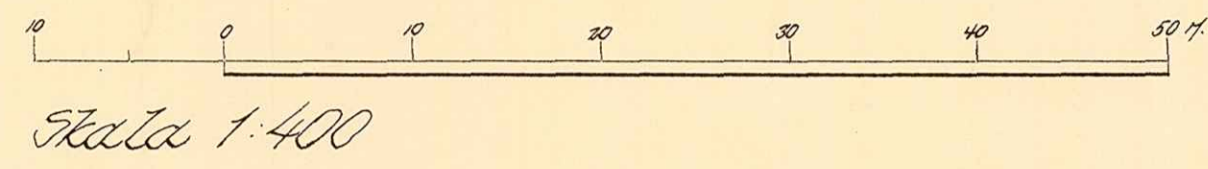
Karta

rörande förslag till tomtdelning av

Kv DAMMEN

kvam Tejs sårskälla, Umeå socker, Västerbotterns läro;  
upprättad år 1963 av:

*Eus Björger*  
distriktsarkitektare



Flottareförteckning

Nr	Yta	x	y
1	770	78109.51	98339.72
2	"	111.61	331.51
3	"	195.80	291.87
4	"	203.75	285.17
5	"	222.70	340.00
6	"	220.36	348.09
7	"	150.30	398.07
8	"	143.02	398.03
9	"	136.34	319.72
10	"	157.67	309.73
11	"	179.49	299.51
12	"	213.48	318.30
13	"	206.77	338.07
14	"	188.65	370.92
15	"	169.33	384.66
16	"	151.30	352.70
17	"	172.60	340.88
18	"	193.63	339.21
19	"	146.80	342.77
20	"	157.22	363.35
21	"	119.48	353.33
22	"	131.73	378.39

Beteckningar

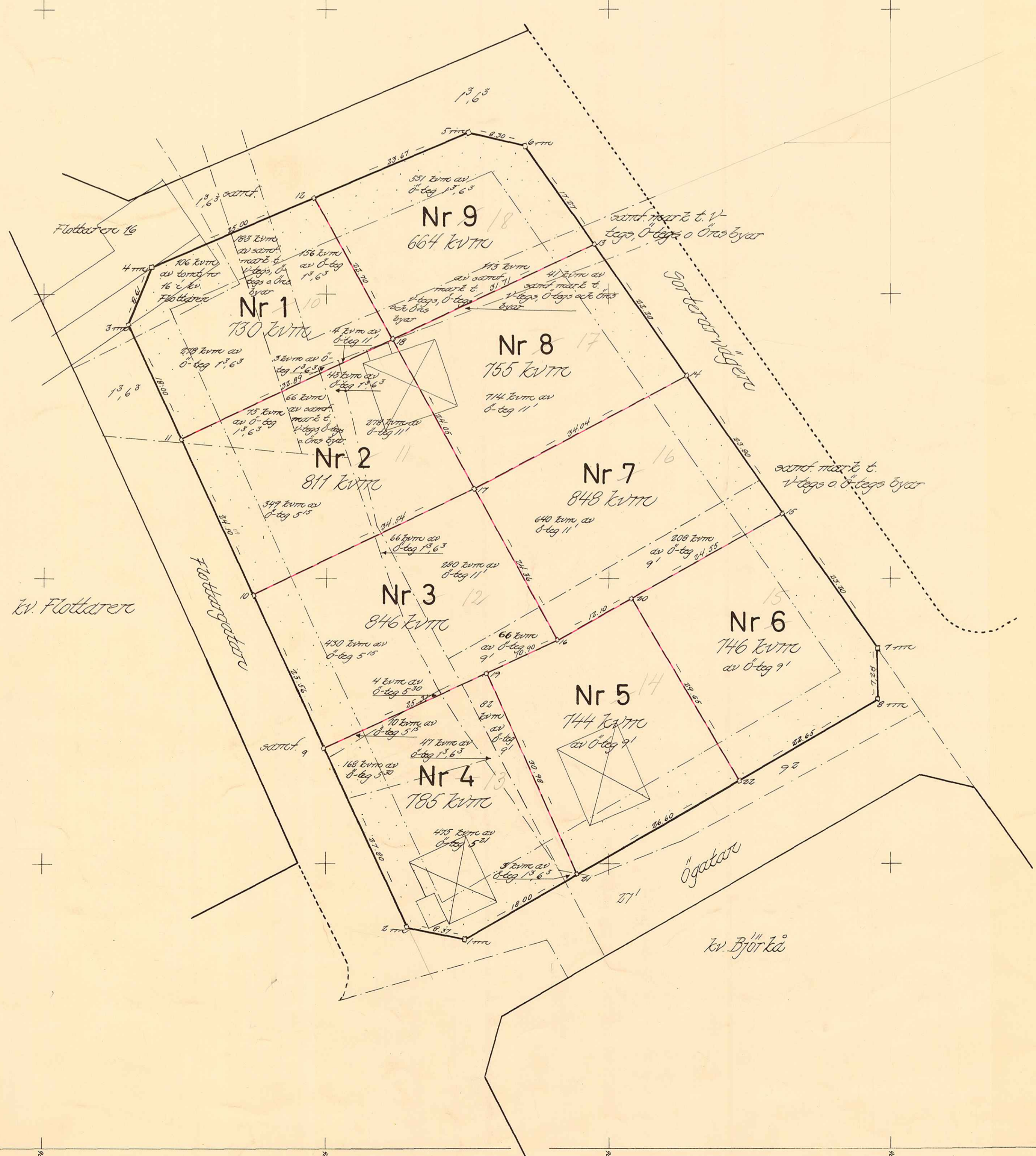
- Fast begräns
- - - - - Gräns mot allmän plats
- Tomtgrens
- - - - - Fasttgrens
- Område som ej får byggas

Tillhör byggnadsnämndens beslut  
den 8.8.1962, § 552, byggar:

*Eus Björger*  
byggnadsnämndens sek.



År 1963 den 20 maj meddelades  
Mats Nilsson Å tomtdelning i enlighet med  
den karta, byggare Eus Björger i landskansliet  
om ovan.  
På statsens vägnar:  
*M. Nilsson*



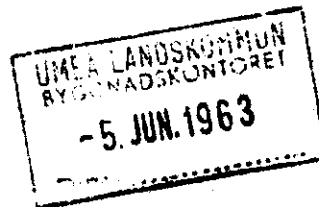
Dnr T/58

LÄNSSTYRELSEN

I

VÄSTERBOTTENS LÄN

Nr III G3 149 62



R E S O L U T I O N

Länsstyrelsen i Västerbottens län fastställer, med stöd av 33 § byggnadslagen, ett av byggnadsnämnden i Umeå landskommun den 8 augusti 1962 antaget förslag till tomtindelning av kvarteret Dammen i Tega samhälle i kommunen vilket förslag åskådliggjorts å en av distriktslantmätaren Lars Björkgren år 1962 upprättad karta med tillhörande beskrivning den 25 juni 1962.

Enligt det sålunda fastställda förslaget indelas kvarteret i nio tomter, betecknade nr 1 - 9.

För de sålunda bildade tomterna fastställer länsstyrelsen följande beteckningar, nämligen

tomten nr 1 tomten nr 10 i kvarteret Dammen

"	"	2	"	"	11 1	"	"
"	"	3	"	"	12 1	"	"
"	"	4	"	"	13 1	"	"
"	"	5	"	"	14 1	"	"
"	"	6	"	"	15 1	"	"
"	"	7	"	"	16 1	"	"
"	"	8	"	"	17 1	"	"
"	"	9	"	"	18 1	"	"

Den som är missnöjd med detta beslut har att, vid talans förlust,

Stämpel å res 6:- Byggnadsnämnden i Umeå landskommun  
Do å karta 1:- 2/5-63

2480K-126/1963

inom 3 veckor från denna dag däröver anföra besvär hos Konungen, vilka besvär skola ingivas eller i betalt brev insändas till Kungl. Kommunikationsdepartementet; dock att klagan må föras allenast av sakägare, som i ärendet framställt yrkande, vilket helt eller delvis lämnats utan bifall.

Umeå i landskansliet den 20 maj 1963.

*1963*

På länsstyrelsens vägnar:



Lennart Ärenman



Leopold Nilsson

M 63 149 62

NOV 29 1962

## BESKRIVNING

*till tomtindelning av kvarteret* Dammen, inom Tegs samhälle, Umeå socken, Västerbottens län.

### Förutsättningar, motiv m. m.

Till grund för tomtindelning ligger en den 16/8 1955 fastställd stadsplan.

I kvarteret ingår mark som tidigare tomtindelats såsom ingående i kvarteret Flottaren.

Kvarteret är avsett för bostadsändamål. Närmare detaljer om hushöjd m.m. återfinnas i stadsplanebestämmelserna.

Nedanstående fastigheter och sakägare beröras av tomtindelningsförslaget (hämtade ur lagfartsböckerna).

Fastighet	Ägare	Adress
✓ Flottaren 16	✓ 1/2 Ernst Johan Larsson ✓ 1/4 Alma Gunhild Johanna Larsson ✓ 1/4 Ulf Yngve Ingemar Larsson	Box 1185, Teg Segelgatan 17, Teg Segelgatan 17, Teg
✓ Österteg 1:3, 6:3	d:o	d:o
✓ " 5:15	✓ Johan Albin Thunberg och Ameli Andersson	Box 1186, Teg
✓ " 5:21	✓ Alfred Karlsson och Gerda Sundström	Box 1187, Teg
✓ " 5:30	✓ Alfred Karlsson	Box 1187, Teg
✓ " 9:1	✓ Albert Naftali Näsman	Fack 39, Teg
✓ " 11:1	✓ Rickhard Israelsson o.h.h. Thyra Elisabet	Gransjönoret

samf. mark till  
Västertegs och Östertegs byar

Byålderman:  
Folke Gabrielsson, Tjärnhovsgatan, Teg

✓ samf. mark till  
Västertegs, Östertegs och Öns byar

Byålderman:  
Folke Gabrielsson, Tjärnhovsgatan, Teg

Genom den föreslagna tomtindelningen indelas kvarteret i tomter, vilka beskrivas sålunda:

Tomt nr	Tomten angränsar			I tomten ingår		Tomtens areal m <sup>2</sup>
	tomt, gata, plats e. d.	mellan gräns-punkterna	med längd m	fastighet, fastighetsdel eller tomtområde	areal m <sup>2</sup>	
1	2	3	4	5	6	7
1	Norr: gata	4-12	25.00	Av Flottaren 16	106	
	Öster: tomt nr <sup>18</sup> <del>3</del>	12-18	22.70	" Österteg 1 <sup>3</sup> , 6 <sup>3</sup>	437	
	Söder: tomt nr <sup>11</sup> <del>2</del>	18-11	32.89	" " 11 <sup>1</sup>	4	
	Väster: Flottargatan	11-3	18.00	t. V-tegs, Ö-tegs o.		
	Nordväst: gatuhörn	3-4	8.61	Öns byar	183	730 ✓
2	Norr: tomt nr <sup>10</sup> <del>4</del>	11-18	32.89	Av Österteg 1 <sup>3</sup> , 6 <sup>3</sup>	118	✓
	Öster: tomt nr <sup>17</sup> <del>6</del>	18-17	24.05	" " 5 <sup>15</sup>	349	
	Söder: tomt nr <sup>12</sup> <del>3</del>	17-10	34.54	" " 11 <sup>1</sup>	278	
	Väster: Flottargatan	10-11	24.10	Av samf. mark till V-tegs, Ö-tegs o. Öns byar	66	811 ✓
3	Norr: tomt nr <sup>11</sup> <del>2</del>	10-17	34.54	Av Österteg 1 <sup>3</sup> , 6 <sup>3</sup>	66	
	Öster: tomt nr <sup>16</sup> <del>7</del>	17-16	24.36	" " 5 <sup>15</sup>	430	
	Söder: tomt nr <sup>14</sup> <del>5</del>	16-19	10.90	" " 5 <sup>30</sup>	4	
	Söder: tomt nr <sup>13</sup> <del>4</del>	19-9	25.31	" " 9 <sup>1</sup>	66	
	Väster: Flottargatan	9-10	23.56	" " 11 <sup>1</sup>	280	846 ✓
4	Norr: tomt nr <sup>12</sup> <del>3</del>	9-19	25.31	Av Österteg 1 <sup>3</sup> , 6 <sup>3</sup>	50	✓
	Öster: tomt nr <sup>14</sup> <del>5</del>	19-21	30.98	" " 5 <sup>15</sup>	10	✓
	Söder: Ögatan	21-1	18.00	" " 5 <sup>21</sup>	475	✓
	Sydväst: gatuhörn	1-2	8.37	" " 5 <sup>30</sup>	168	✓
	Väster: Flottargatan	2-9	27.80	" " 9 <sup>1</sup>	82	785 ✓

Tomt nr	Tomten angränsar			I tomten ingår		Tomtens areal m <sup>2</sup>		
	tomt, gata, plats e. d.	mellan gräns-punkterna	med längd m	fastighet, fastighetsdel eller tomtområde	areal m <sup>2</sup>			
1	2	3	4	5	6	7		
5	Norr: tomt nr <sup>18</sup> <del>3</del>	19-16	10.90 ✓	Av Österteg 9 <sup>1</sup>	744			
	Norr: tomt nr <sup>16</sup> <del>7</del>	16-20	12.10 ✓					
	Öster: tomt nr <sup>15</sup> <del>6</del>	20-22	29.65 ✓					
	Söder: Ögatan	22-21	26.60 ✓					
	Väster: tomt nr <sup>13</sup>	21-19	30.98 ✓				744 ✓ ✓	
6	Norr: tomt nr <sup>16</sup> <del>7</del>	20-15	24.55 ✓	Av Österteg 9 <sup>1</sup>	746			
	Öster: Sorterarvägen	15-7	23.20 ✓					
	Sydöst: gatuhörn	7-8	7.28 ✓					
	Söder: Ögatan	8-22	22.65 ✓					
	Väster: tomt nr <sup>14</sup> <del>5</del>	22-20	29.65 ✓				746 ✓ ✓	
7	Norr: tomt nr <sup>17</sup> <del>8</del>	17-14	34.04 ✓	Av Österteg 9 <sup>1</sup>	208 ✓			
	Öster: Sorterarvägen	14-15	23.80 ✓				" " 11 <sup>1</sup>	640 ✓
	Söder: tomt nr <sup>15</sup> <del>6</del>	15-20	24.55 ✓					
	Söder: tomt nr <sup>14</sup> <del>5</del>	20-16	12.10 ✓					
	Väster: tomt nr <sup>18</sup> <del>3</del>	16-17	24.36 ✓					848 ✓ ✓
8	Norr: tomt nr <sup>18</sup> <del>9</del>	18-13	31.71 ✓	Av Österteg 11 <sup>1</sup>	714 ✓			
	Öster: Sorterarvägen	13-14	22.20 ✓				" samf. mark till	
	Söder: tomt nr <sup>16</sup> <del>7</del>	14-17	34.04 ✓				V-tegs, Ö-tegs och	41 ✓
	Väster: tomt nr <sup>11</sup> <del>2</del>	17-18	24.05 ✓				Öns byar	755 ✓ ✓

Tomt nr	Tomten angränsar			I tomten ingår		Tomtens areal m <sup>2</sup>
	tomt, gata, plats e. d.	mellan gräns-punkterna	med längd m	fastighet, fastighetsdel eller tomtområde	areal m <sup>2</sup>	
1	2	3	4	5	6	7
9	Norr: gata	12-5	23.67	Av Österteg 1 <sup>3</sup> , 6 <sup>3</sup>	551	
	Nordöst: gatuhörn	5-6	8.30	" s.m.t. V-tegs,		
	Öster: Sorterarvägen	6-13	17.27	Ö-tegs och Öns byar	113	
	Söder: tomt nr <sup>17</sup> 8	13-18	31.71			
	Väster: tomt nr <sup>10</sup> 4	18-12	22.70			664
<p>Umeå den 25/6 1962</p> <p><i>Carl Björkman</i> distriktslantmätare</p> <p>Tillhör byggnadsnämndens beslut den 8.8.1962, § 552, betygar:</p> <p><i>Edvin Andersson</i> byggnadsnämndens ordförande</p> <p>Tillhör länsstyrelsens i Västerbottens län beslut den 20/5 1963. Umeå i landskansliet som ovan.</p> <p>På tomtens vägnar: <i>Edvin Andersson</i></p>						