

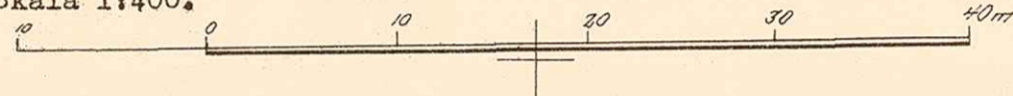
Karta
 rörande förslag till tomtindelning för del av kvarteret
 BÅTSHAKEN
 i Tegs samhälle, Umeå socken,
 Västerbottens län,
 upprättad år 1963 av:

Olle Bohrn

t.f. distriktslantmätare

Bert Forman

Skala 1:400.



Koordinatförteckning.

Pkt.	Mark.	X	Y
5	rm	77969.96	98440.12
6	"	964.27	442.03
7	"	955.12	413.86
8	"	928.05	428.44
9	"	935.84	451.60
12	"	943.17	473.40
13	"	977.29	461.92

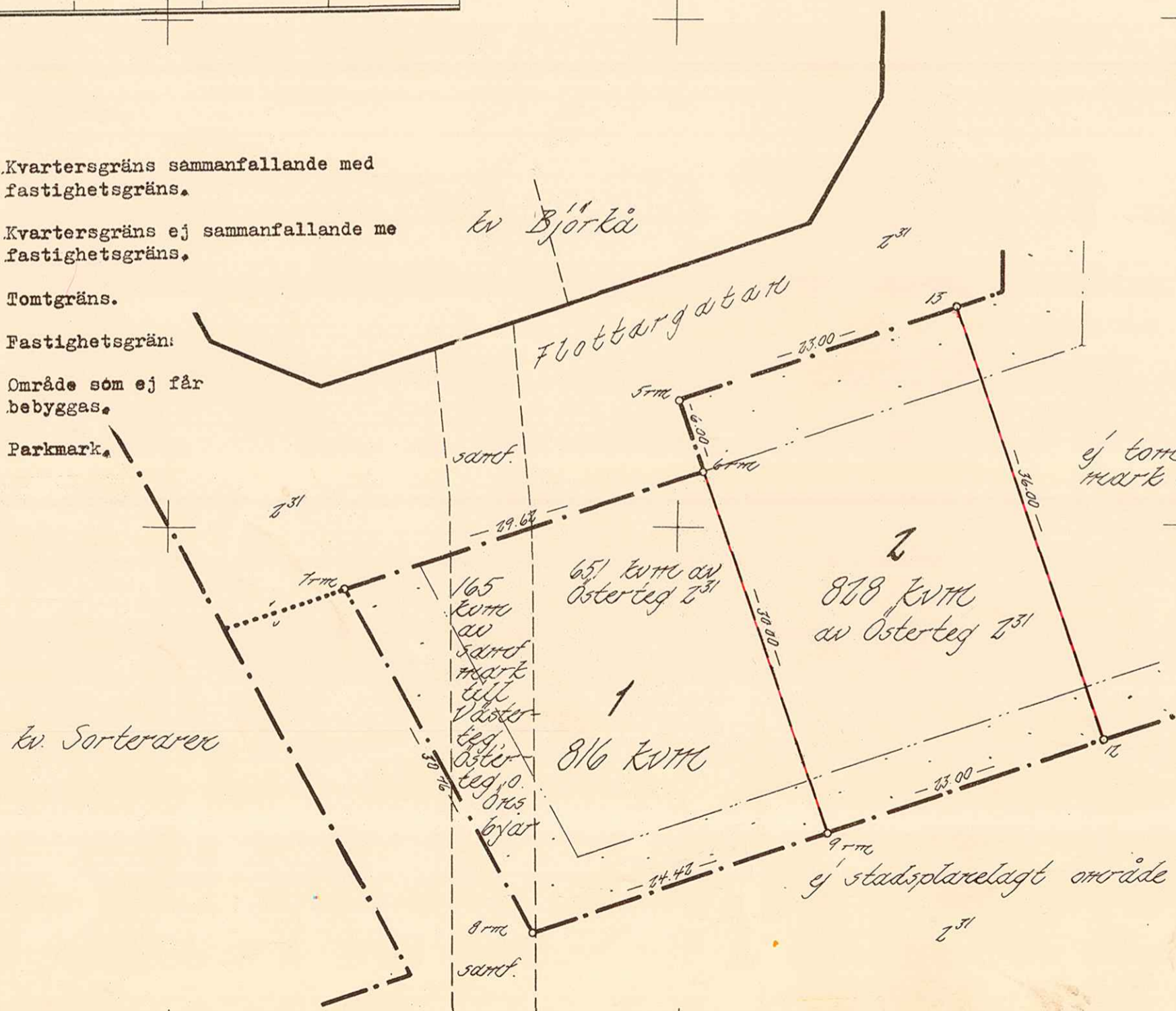
Tillhör byggnadsnämndens beslut

den ..12.6.1963..... § ..477... betygar:

Edvin Lundquist
 byggnadsnämndens ordf.

Beteckningar.

- Kvarteregräns sammanfallande med fastighetsgräns.
- Kvarteregräns ej sammanfallande med fastighetsgräns.
- Tomtgräns.
- Fastighetsgrän.
- Område som ej får bebyggas.
- Parkmark.



År 1963 den 10 september fastställdes i denna karta angivna tomtindelning, vilket beslut jämligt 150 § 3 st. byggnadslagen vunnit laga kraft; betygar Umeå i landskansliet som ovan.

St. kr. 1:--

På tjänstens vägnar:

Leopold Nilsson
 Leopold Nilsson



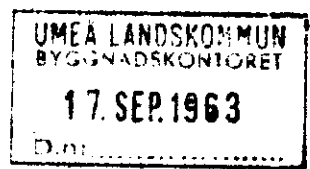
Dnr. T 21/62.

LÄNSSTYRELSEN

I

VÄSTERBOTTENS LÄN

Nr III G3 127 63



R E S O L U T I O N

Länsstyrelsen i Västerbottens län fastställer, med stöd av 33 § byggnadslagen, ett av byggnadsnämnden i Umeå landskommun den 12 juni 1963 antaget förslag till tomtindelning för del av kvarteret Båtsnaken inom Tega samhälle i kommunen vilket förslag åskådliggjorts å en av t.f. distriktslantmätaren Olle Bobrink år 1963 upprättad karta med därtill hörande, av distriktslantmätaren Lars Björkgren lämnad beskrivning den 7 juni 1963.

Enligt det sålunda fastställda förslaget indelas kvartersdelen i två tomter, betecknade nr 1 och 2.

Jämlikt 150 § tredje stycket byggnadslagen må klagan över detta beslut icke föras.

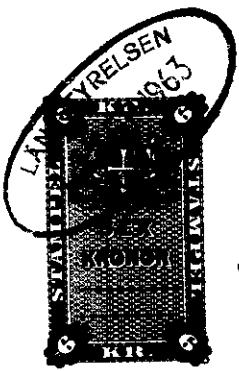
Länsstyrelsen fastställer tillika de å kartan och i beskrivningen använda tomtbeteckningarna.

Umeå i landskansliet den 10 september 1963.

På länsstyrelsens vägnar:

Lennart Ärenman
Lennart Ärenman

Leopold Nilsson
Leopold Nilsson



Stämpel & res 6:- Byggnadsnämnden i Umeå landskommun
Dö å karta 1:- 11/963/63

7942

2480K-125/1963

104	93	127	63
INK. - 7. AUG 1963			
Landskansliet i Umeå			

BESKRIVNING

för del/
till tomtindelning /av kvarteret · BÅTSHAKEN i Togs samhälle, Umeå socken,
Västerbottens län.

Förutsättningar, motiv m. m.

Till grund för tomtindelningen gäller en den 15/8 1955 fastställd stadsplan.
Återstoden av kvarteret är föremål för stadsplaneändring.

Berörd del av
Kvarteret har tidigare ej varit föremål för tomtindelning. Kvarteret är avsett
att bebyggas med bostadsfastigheter. Närmare detaljer om hushöjd m.m. återfinnas
i stadsplanebestämmelserna.

Nedanstående fastigheter och sakägare beröras av tomtindelningsförslaget (hämtade
ur lagfartsböckerna).

<u>Fastighet</u>	<u>Ägare, adress</u>
<u>Berörda ägare:</u> Österteg 2:31	Karl Ture Jonsson, Östteg, Teg
samf. mark till Västerteg, Österteg och Öns byar	Folke Gabrielsson, Tjärhovsgatan, Teg
<u>Ej berörda ägare:</u> samf. mark till Västerteg, Östertegs byar	 d:o

Genom den föreslagna tomtindelningen indelas kvarteret i tomter, vilka beskrivas sålunda:

Tomt nr	Tomten angränsar			I tomten ingår		Tomtens areal m ²
	tomt, gata, plats e. d.	mellan gräns-punkterna	med längd m	fastighet, fastighetsdel eller tomtområde	areal m ²	
1	2	3	4	5	6	7
1	Norr: ^{Björktorgsgatan} Flottargatan	7-6	29.62	Av Österteg 2:31	651	816
	Öster: tomt nr 2	6-9	30.00	Av samf. mark till		
	Söder: ej stadsplanelagt område	9-8	24.42	Västerteg, Öster- teg o. Öns byar	165	
	Väster: parkmark	8-7	30.76			
2	Norr: ^{Björktorgsgatan} Flottargatan	5-13	23.00	Av Österteg 2:31	828	828
	Öster: ej tomtindelad mark av kvarteret	13-12	36.00			
	Söder: ej stadsplanelagt område	12-9	23.00			
	Väster: tomt nr 1	9-6	30.00			
	Väster: ^{Björktorgsgatan} Flottargatan	6-5	6.00			

Umeå den 7 juni 1963

Jan Eriksson
distriktslantmätare

Tillhör byggnadsnämndens beslut den 12.6.1963 § 477 betyar:

Edvin Lundmark
byggnadsnämndens ordf.

Tillhör länsstyrelsens i Västerbottens län beslut den 10/9 1963. Umeå i landskansliet som ovan.

På tjänstens vägnar:
Leif Nilsson
Leif Nilsson