

Förslag till tomtindelning inom kv. Postbussen samt upphävande av gällande tomtindelning inom del av kv. Kyllaren i Umeå stad

Upprättat den 9 mars 1959 av

Mis Östberg
Stadsingenjör

Jan Östberg
Näringsingenjör

Till denna karta hör särskild beskrivning.

Finitser byggnadsnämndens beslut av den 10 mars 1959 s 92
Betygat på tjänstens vägnar

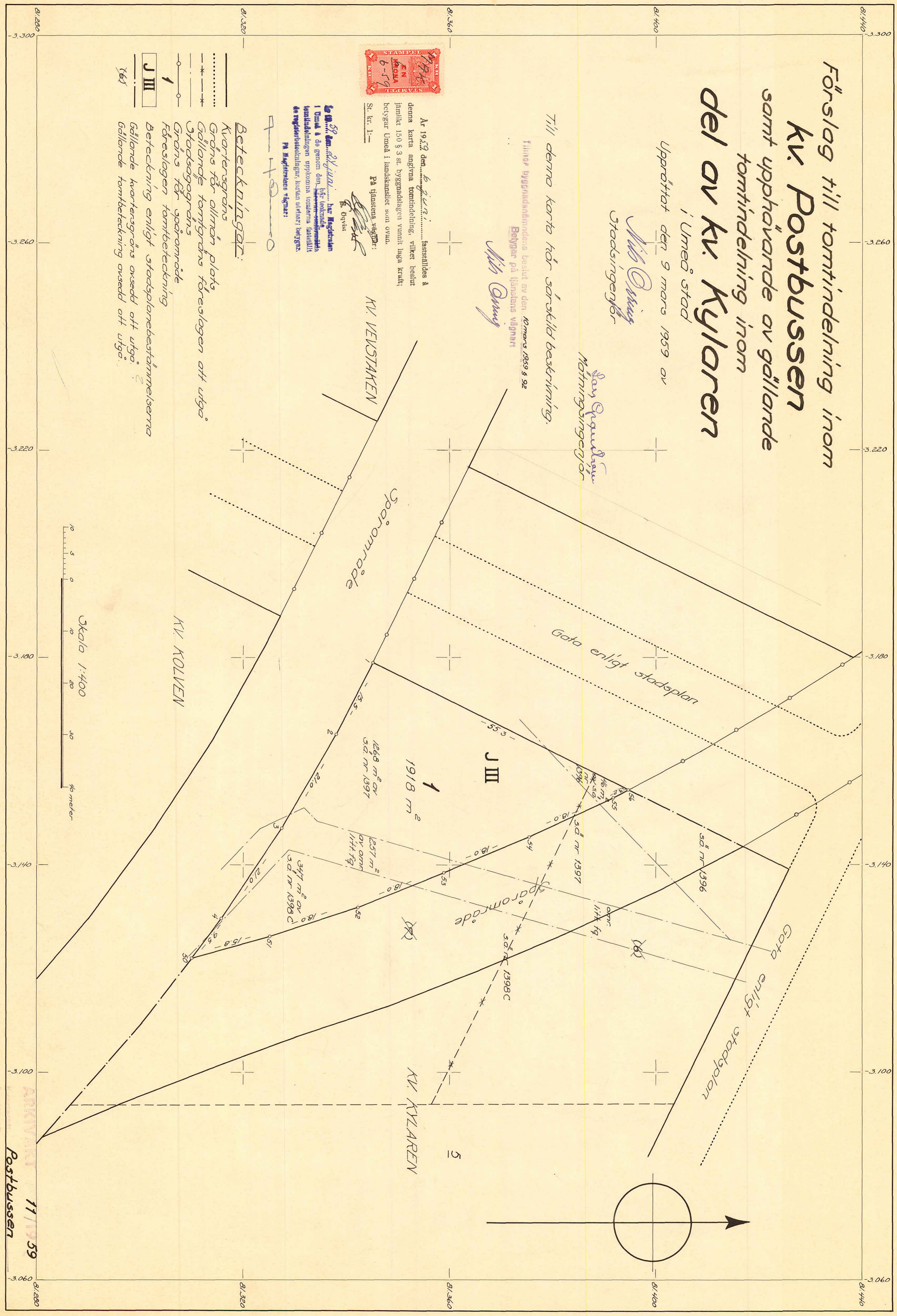
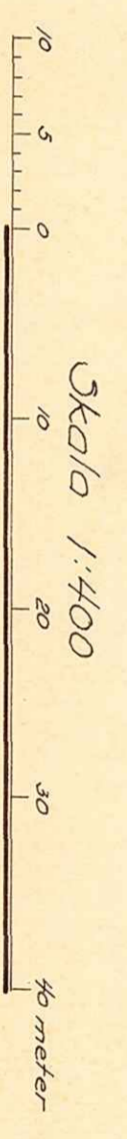
Mis Östberg



År 1922 den 6/11/22 fastställdes å denna karta angivna tomtindelning, vilket beslut framgår 150 § 3 st. byggnadslagen ymnit lagd karta! betygat Umeå i landskapsstet som ovann. St. kr. 1:-
På tjänstens vägnar:
B. Öqvist

Jan Östberg har Regeringen i Umeå å de genom den tekniska kommissionens utredningarna fastställt de regler och bestämmelser som på Regeringens vägnar:

- Beteckningar:**
- Kvarteregräns
 - Gräns för allmän plats
 - *-*-*- Gällande tomtgräns föreslagen att utgå
 - Stadsgräns
 - Gräns för spårområde
 - Föreslagen tomtbeteckning
 - J III** Beteckning enligt stadsplanbestämmelserna
 - (6) Gällande kvarteregräns avsedd att utgå
 - (6) Gällande tomtbeteckning avsedd att utgå



ARKIVAKI 11/1959
Postbussen 1