

# Karta över Kvarteret Mården

inom Tegs municipalsamhälle i Umeå socken av Västerbottens län med förslag till tomtindelning

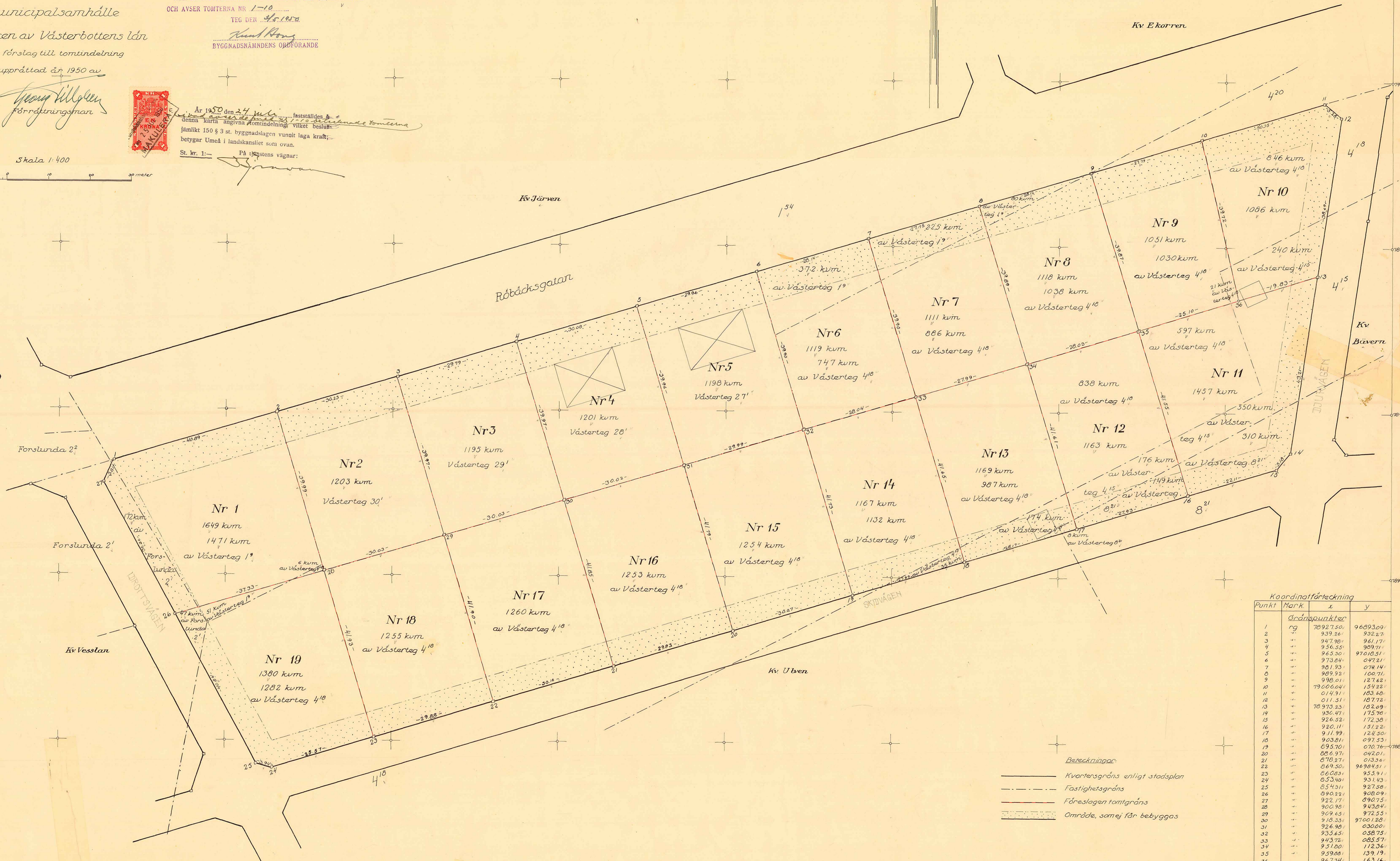
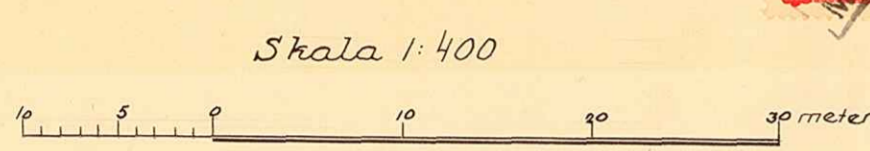
ILLHÖR BYGGNADSNÄMNDENS BESLUT AV DEN 29/4 1950 OCH ANSER TOMTTERNA NR 1-10 TEG DEN 24/5 1950  
 Byggnadsnämndens ordförande

upprättad år 1950 av

*Georg Nilsson*  
 förretningsman



År 1950 den 24/5 fastställdes denna karta angivna tomtindelning vilket beslut jämfikt 150 § 3 st. byggnadslagen vunnit laga kraft; betygar Umeå i landskansliet som ovan.  
 St. nr. 1: På tegstens vägnar:



Koordinatförteckning

Punkt	Mark	x	y
1	ng	70927.50	96093.00
2	"	939.26	952.27
3	"	947.98	961.17
4	"	956.55	969.71
5	"	965.20	978.25
6	"	973.84	986.79
7	"	982.49	995.33
8	"	991.13	1003.87
9	"	1000.00	1012.50
10	"	1009.00	1021.13
11	"	1018.13	1029.76
12	"	1027.43	1038.39
13	"	1036.88	1047.02
14	"	1046.47	1055.65
15	"	1056.20	1064.28
16	"	1066.07	1072.91
17	"	1076.07	1081.54
18	"	1086.20	1090.17
19	"	1096.45	1098.80
20	"	1106.83	1107.43
21	"	1117.34	1116.06
22	"	1127.97	1124.69
23	"	1138.72	1133.32
24	"	1149.59	1141.95
25	"	1160.58	1150.58
26	"	1171.69	1159.21
27	"	1182.92	1167.84
28	"	1194.27	1176.47
29	"	1205.74	1185.10
30	"	1217.33	1193.73
31	"	1229.04	1202.36
32	"	1240.87	1211.00
33	"	1252.82	1219.63
34	"	1264.89	1228.26
35	"	1277.08	1236.89
36	"	1289.39	1245.52

- Beteckningar:
- Kvarteregräns enligt stadsplan
  - - - Fastighetsgräns
  - Förslagen tomtgräns
  - ▨ Område, samej län bebyggas

Utdrag av  
 karta  
 Över förslag till  
 tomtindelning av  
 Kvarteret MÅRDEN  
 inom Tegs municipalsamhälle  
 i Umeå socken, Västerbottens län  
 upprättad år 1950 av:  
 Georg Tillgren  
 Förrättningsman  
 Skala 1:400

Bestyrkes, på tjänstens vägnar:

*Georg Tillgren*

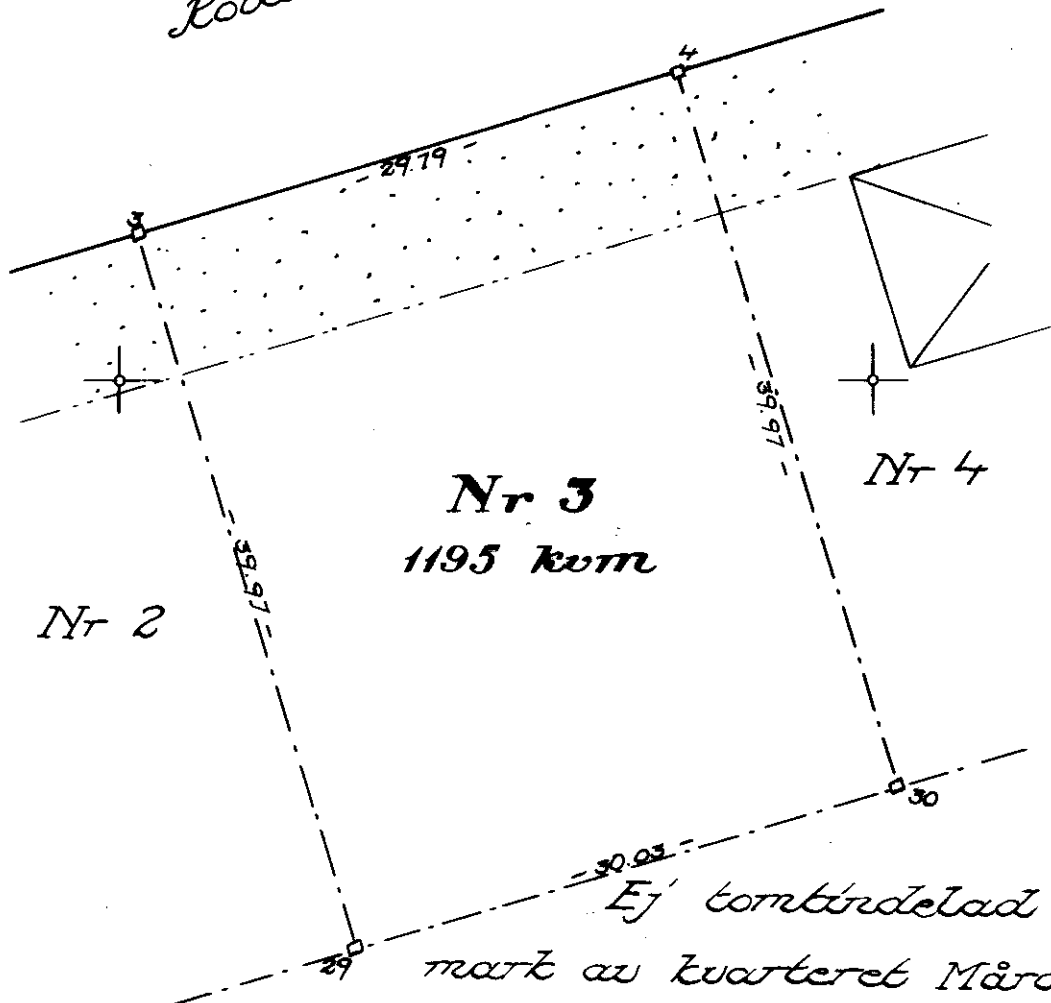
✦ *Kv. Järven*

✦

År 1950 den 24 juli fastställdes  
 å denna karta angivna tomtindel-  
 ning, i vad avser de med nr 1-10  
 betecknade tomterna, vilket be-  
 slut jämlikt 150 § 3 st. bygg-  
 nadslagen vunnit laga kraft;  
 betygar

Umeå i landskansliet som ovan  
 På tjänstens vägnar:  
 G. Björnwall

*Röddkogatan*



LÄNSSTYRELSEN  
I  
VÄSTERBOTTENS LÄN

LANDSKANSLIET

Nr To 22 E.D.1950

R E S O L U T I O N.

Länsstyrelsen i Västerbottens län fastställer, med stöd av 33 § byggnadslagen den 30 juni 1947, ett av byggnadsnämnden i Tegn municipalsamhälle den 29 april 1950 antaget förslag till tomtindelning av kvarteret Mården inom samhället vilket förslag åskådliggjorts å en av distriktslantmätaren Georg Tillgren år 1950 upprättad karta med därtill hörande beskrivning.

Jämlikt 150 § 3 stycket byggnadslagen må klagan mot beslutet om fastställelse av förslaget till tomtindelning icke föras.

Länsstyrelsen föreskriver tillika, att de genom tomtindelningen nybildade tomterna skola åsättas följande registerbeteckningar:

för tomten nr 1	beteckningen	<u>Tomten nr 1 i kvarteret Mården</u>
" "	" 2	<u>Tomten nr 2 i kvarteret Mården</u>
" "	" 3	<u>Tomten nr 3 i kvarteret Mården</u>
" "	" 4	<u>Tomten nr 4 i kvarteret Mården</u>
" "	" 5	<u>Tomten nr 5 i kvarteret Mården</u>
" "	" 6	<u>Tomten nr 6 i kvarteret Mården</u>
" "	" 7	<u>Tomten nr 7 i kvarteret Mården</u>
" "	" 8	<u>Tomten nr 8 i kvarteret Mården</u>
" "	" 9	<u>Tomten nr 9 i kvarteret Mården</u>
" "	" 10	<u>Tomten nr 10 i kvarteret Mården</u>

Till statsverket skall utgå granskningsavgift med fyrtiotvå kronor, vilken avgift skall gäldas av byggnadsnämnden.

Umeå i landskansliet den 24 juli 1950.

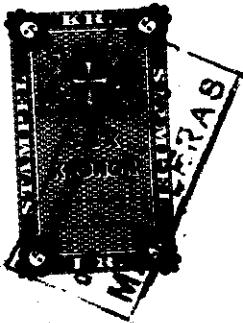
På länsstyrelsens vägnar:

*I. Oldenburg*  
I. Oldenburg

Stämpel kr. 6:-  
Granskningsavgift " 42:-  
Summa kr. 48:-

Byggnadsnämnden i Tegn municipalsamhälle

2480K-113/1950



70 - 22 E. D.

TILLHÖR BYGGNADSNÄMNDENS BESLUT AV DEN 29/4 1950  
OCH AVSER TOMTERNA NR 1-10

19 3/2 PPH TILL

TEG DEN 2/5 1950

LÄNSARKITEKTKONTORET  
I VÄSTERBOTTENS LÄN

Knut Bonas  
BYGGNADSNÄMNDENS ORDFÖRANDE  
KOM TILL  
5 MAJ 1950

DEN 4 MAJ 1950

# BESKRIVNING

LÄNSARKANSLIET I UMEÅ

till tomtindelning av kvarteret MÅRDEN i Tegs municipalsamhälle.

Akt nr F183

## Förutsättningar, motiv m. m.

Begränsningslinjerna för ifrågavarande kvarter äro angivna å en för samhället den 21 augusti 1942 fastställd stadsplan.

Kvarteret har tidigare icke varit tomtindelad.

Kvarteret är avsett att bebyggas av bostadshus i fri-stående byggnads-sätt.

Närmare bestämmelser angående hushöjd m. m. återfinnas i stadsplanebestäm-melserna.

Av tomtindelningsförslaget berörda markägare, se bifogad äganderättsför-teckning.

*24*

Tillstyrkes. Räkning &  
granskningskostnad bifogas.  
Umeå den 12/5 1950.

*Karl Östman*  
länsarkitekt

Inkom till Lantmäteri-  
kontoret i Umeå  
15 MAJ 1950

SD.N.R. Teg 10 år 1950

Inkom till Lantmäteri-  
kontoret i Umeå  
25 JUL 1950

Till  
SD.N.R. Teg 10 år 1950  
2480K-113/1950

Genom den föreslagna tomtindelningen indelas kvarteret i 19  
tomter, vilka beskrivas sålunda:

Tomt nr	Tomten angränsar			I tomten ingår		Tomtens areal m <sup>2</sup>
	tomt, gata, plats e. d.	mellan gränspunkterna	med längd m	fastighet, fastighetsdel eller område	areal m <sup>2</sup>	
1	2	3	4	5	6	7
1	norr: mot gata	1 - 2'	40,89'	Av Västerteg 1 <sup>9</sup> ✓	1471'	
	öster: " tomt nr 2'	2 - 28'	39,99'	" " 4 <sup>18</sup>	6' ✓	
	söder: " " " 19' ✓	28-26'	27,33' ✓	Forslunda 2 <sup>1</sup> ✓	172' ✓	
	väster: mot gata ✓	26-27-1'	{ 36,36' ✓ 5,81' ✓			1649' ✓
2	norr: mot gata ✓	2 - 3	30,23' ✓	Västerteg 30 <sup>1</sup> ✓	1203'	
	öster: " tomt nr 3' ✓	3 - 29'	39,97' ✓			
	söder: " " " 18' ✓	29-28' ✓	30,03' ✓			
	väster: " " " 1' ✓	28- 2' ✓	39,99' ✓			1203' ✓
3	norr: mot gata	3 - 4	29,79' ✓	Västerteg 29 <sup>1</sup> ✓	1195' ✓	
	öster: " tomt nr 4	4 - 30'	39,97' ✓			
	söder: " " " 17' ✓	30-29' ✓	30,03' ✓			
	väster: " " " 2' ✓	29- 3' ✓	39,97' ✓			1195' ✓
4	norr: mot gata	4 - 5' ✓	30,08' ✓	Västerteg 28 <sup>1</sup> ✓	1201' ✓	
	öster: " tomt nr 5' ✓	5 - 31	39,96' ✓			
	söder: " " " 16' ✓	31-30' ✓	30,02' ✓			
	väster: " " " 3' ✓	30- 4	39,97' ✓			1201' ✓
5	norr: mot gata	5 - 6	29,96' ✓	Västerteg 27 <sup>1</sup> ✓	1198' ✓	
	öster: " tomt nr 6	6 - 32	39,90' ✓			
	söder: " " " 15	32-31	29,99' ✓			
	väster: " " " 4	31- 5	39,96' ✓			1198' ✓

Överföres: 6446

Tomt nr	Tomten angränsar			I tomten ingår		Tomtens areal m <sup>2</sup>
	tomt, gata, plats e. d.	mellan gränspunkterna	med längd m	fastighet, fastighetsdel eller område	areal m <sup>2</sup>	
1	2	3	4	5	6	7
					Överfört:	6446
6	norr: mot gata ✓	6 - 7	28,14	Av Västerteg 1 <sup>9</sup> ✓	372 ✓	
	öster: " tomt nr 7 ✓	7 - 33 ✓	39,90 ✓	" " 4 <sup>18</sup> ✓	747 ✓	
	söder: " " " 14 ✓	33 - 32 ✓	28,04 ✓			
	väster: " " " 5 ✓	32 - 6 ✓	39,90 ✓			
						1119 ✓
7	norr: mot gata ✓	7 - 8	27,75	Av Västerteg 1 <sup>9</sup> ✓	225 ✓	
	öster: " tomt nr 8 ✓	8 - 34 ✓	39,89 ✓	" " 4 <sup>18</sup> ✓	886 ✓	
	söder: " " " 13 ✓	34 - 33 ✓	27,99 ✓			
	väster: " " " 6 ✓	33 - 7 ✓	39,90 ✓			
						1111 ✓
8	norr: mot gata ✓	8 - 9 ✓	28,12	Av Västerteg 1 <sup>9</sup> ✓	80 ✓	
	öster: " tomt nr 9 ✓	9 - 35 ✓	39,87 ✓	" " 4 <sup>18</sup> ✓	1038 ✓	
	söder: " " " 12 ✓	35 - 34 ✓	28,03 ✓			
	väster: " " " 7 ✓	34 - 8 ✓	39,89 ✓			
						1118 ✓
9	norr: mot gata ✓	9 - 10 ✓	27,79	Av Västerteg 4 <sup>18</sup> ✓	1030 ✓	
	öster: " tomt nr 10 ✓	10 - 36 ✓	39,72 ✓	" " 4 <sup>15</sup> ✓	21 ✓	
	söder: " " " 11 ✓	36 - 35 ✓	25,10 ✓			
	väster: " " " 8 ✓	35 - 9 ✓	39,87 ✓			
						1051 ✓
					Överföres:	10845 ✓

Tomt nr	Tomten angränsar			I tomten ingår		Tomtens areal m <sup>2</sup>
	tomt, gata, plats e. d.	mellan gränspunkterna	med längd m	fastighet, fastighetsdel eller område	areal m <sup>2</sup>	
1	2	3	4	5	6	7
				Överfört.		10845
10	norr: mot gata	10-11	30,75 <sup>v</sup> 5,28 <sup>v</sup>	Wästerteg 4 <sup>18</sup>	846 <sup>v</sup>	
	öster: " " "	11-12-13	38,69 <sup>v</sup>	" " 4 <sup>15</sup>	240 <sup>v</sup>	
	söder: " tomt nr 11	13-36	19,83 <sup>v</sup>			
	väster: " " " 9	36-10	39,72 <sup>v</sup>			1086 <sup>v</sup>
11	norr: mot tomterna 9 och 10	35-36-13	25,10 <sup>v</sup> 19,83 <sup>v</sup>	Wästerteg 4 <sup>18</sup>	597 <sup>v</sup>	
	öster: " gata	13-14	43,21 <sup>v</sup> 5,18 <sup>v</sup>	" " 4 <sup>15</sup>	550 <sup>v</sup>	
	söder: " " "	14-15-16	22,11 <sup>v</sup>	" " 8 <sup>21</sup>	310 <sup>v</sup>	
	väster: " tomt nr 12	16-35	41,55 <sup>v</sup>			1457 <sup>v</sup>
12	norr: mot tomt nr 8	34-35	28,03 <sup>v</sup>	Wästerteg 4 <sup>18</sup>	838 <sup>v</sup>	
	öster: " " " 11	35-16	41,55 <sup>v</sup>	" " 4 <sup>15</sup>	176 <sup>v</sup>	
	söder: " gata	16-17	27,93 <sup>v</sup>	" " 8 <sup>21</sup>	149 <sup>v</sup>	
	väster: " tomt nr 13	17-34	41,61 <sup>v</sup>			1163 <sup>v</sup>
13	norr: mot tomt nr 7	33,34	27,99 <sup>v</sup>	Wästerteg 4 <sup>18</sup>	987 <sup>v</sup>	
	öster: " " " 12	34-17	41,61 <sup>v</sup>	" " 4 <sup>15</sup>	174 <sup>v</sup>	
	söder: " gata	17-18	28,17 <sup>v</sup>	" " 8 <sup>21</sup>	8	
	väster: " tomt nr 14	18-33	41,65 <sup>v</sup>			1169
				Överföres		15720

Tomt nr	Tomten angränsar			I tomten ingår		Tomtens areal m <sup>2</sup>
	tomt, gata, plats e. d.	mellan gränspunkterna	med längd m	fastighet, fastighetsdel eller område	areal m <sup>2</sup>	
1	2	3	4	5	6	7
				Överfört:		15720
14	norr: mot tomt nr 6 ✓	32-33 ✓	28,04 ✓	AV Västerteg 4 <sup>18</sup> ✓	1132 ✓	
	öster: " " " 13 ✓	32-18 ✓	41,65 ✓	" " 4 <sup>15</sup> ✓	35 ✓	
	söder: " gata ✓	18-19 ✓	27,99 ✓			
	väster: " tomt nr 15 ✓	19-32 ✓	41,73 ✓			
						1167 ✓
15	norr: mot tomt nr 5 ✓	31-32 ✓	29,99 ✓	AV Västerteg 4 <sup>18</sup> ✓	1254 ✓	
	öster: " " " 14 ✓	32-19 ✓	41,73 ✓			
	söder: " gata ✓	19-20 ✓	30,07 ✓			
	väster: " tomt nr 16 ✓	20-31 ✓	41,79 ✓			
						1254 ✓
16	norr: mot tomt nr 4 ✓	30-31 ✓	30,02 ✓	AV Västerteg 4 <sup>18</sup> ✓	1253 ✓	
	öster: " " " 15 ✓	31-20 ✓	41,79 ✓			
	söder: " gata ✓	20-21 ✓	29,93 ✓			
	väster: " tomt nr 17 ✓	21-30 ✓	41,85 ✓			
						1253 ✓
17	norr: mot tomt nr 3 ✓	29-30 ✓	30,03 ✓	AV Västerteg 4 <sup>18</sup> ✓	1260 ✓	
	öster: " " " 16 ✓	30-21 ✓	41,85 ✓			
	söder: " gata ✓	21-22 ✓	30,16 ✓			
	väster: " tomt nr 18 ✓	22-29 ✓	41,90 ✓			
						1260 ✓
				Överföres:		20654 ✓

Tomt nr	Tomten angränsar			I tomten ingår		Tomtens areal m <sup>2</sup>
	tomt, gata, plats e. d.	mellan gränspunkterna	med längd m	fastighet, fastighetsdel eller område	areal m <sup>2</sup>	
1	2	3	4	5	6	7
					Överföres:	20654
18	norr: mot tomt nr 2	28-29	30,03	Av Västerteg 4 <sup>18</sup>	1255	
	öster: " " " 17	29-22	41,90			
	söder: " gata	22-23	29,88			
	väster: " tomt nr 19	23-28	41,93			
						1255
19	norr: mot tomt nr 1	26-28	37,33	Av Västerteg 4 <sup>18</sup>	1282	
	öster: " " " 18	28-23	41,93	" " 1 <sup>9</sup>	51	
	söder: " gata	23-24-25	25,57 3,94	Forslunda 2 <sup>1</sup>	47	
	sydväst: " "	25-26	40,84			
						1380
				Summa:		23289

Umeå den 9 februari 1950

*Georg Vilgell*  
Förordningsman

Tillhör länsstyrelsen i Västerbottens län beslut  
den 27/7 1950. Umeå i landskansliet.

På tjänstens vägnar:

*[Signature]*