

Förslag till tomtindelning av

Kvarteret Montellsgärdet i Umeå

Upprättat den 4 oktober 1945 av

P. Ståhl

Stadsingenjör, måtningsman

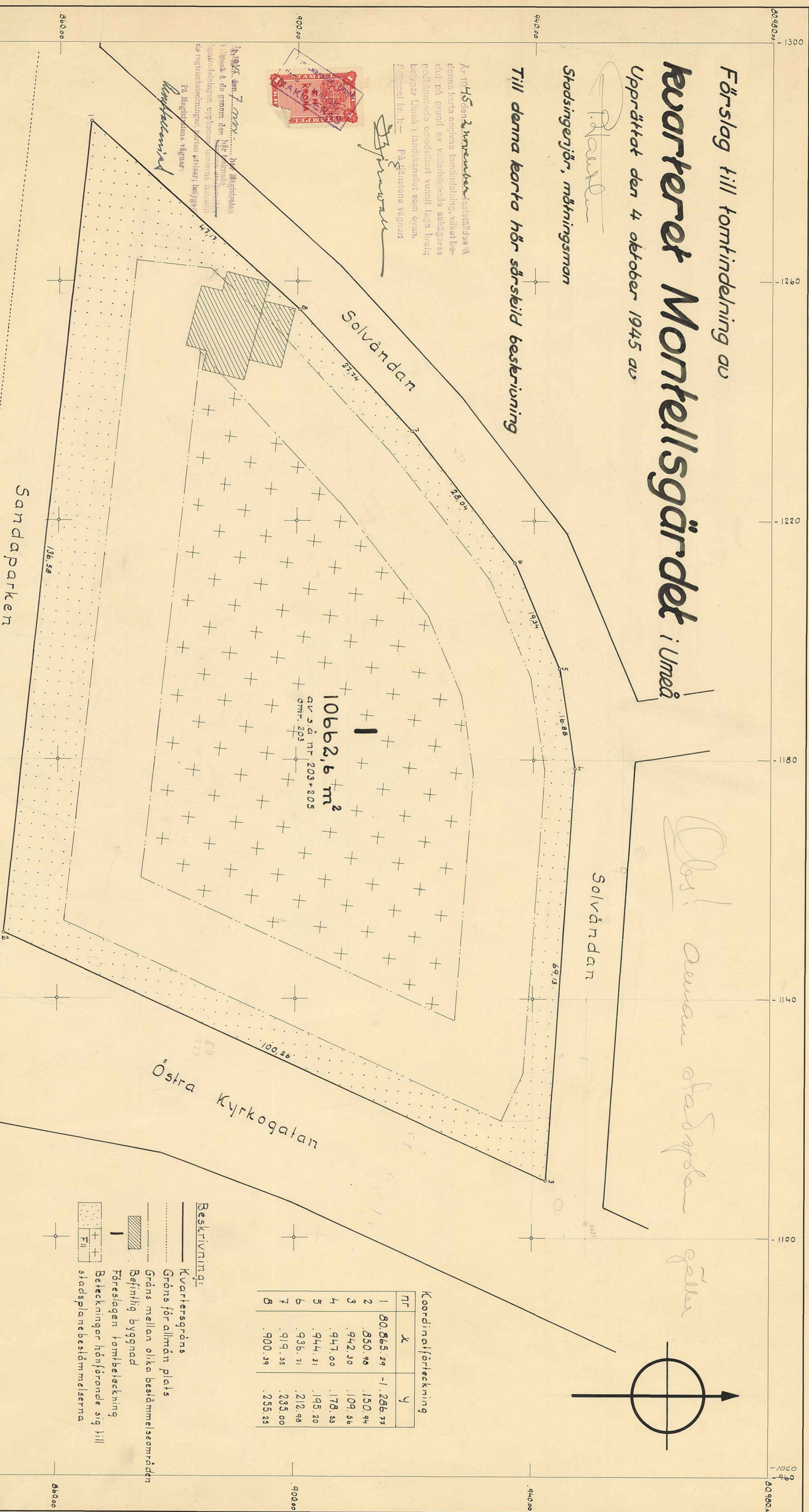
Till denna karta hör särskild beskrivning

Av 1875 den 2 mars utkommande beslutet om denna karta angivna tomtindelning, vilket beslut på grund av vederbörliga säkerhetsföresättningar omedelbart varit laga kraft, beviljar Umeå i landskansliet som ovan, Stämpel kr. 1.— På tjänstens vägnar

Ståhlman

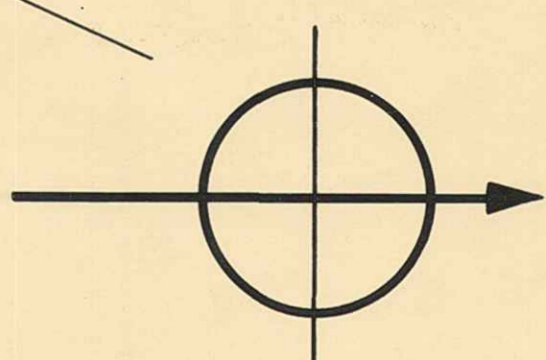


Är detta den 7 mars 1945 utkommande beslutet om denna karta angivna tomtindelning, vilket beslut på grund av vederbörliga säkerhetsföresättningar omedelbart varit laga kraft, beviljar Umeå i landskansliet som ovan, Stämpel kr. 1.— På tjänstens vägnar



Öst! avsnitt af Ståhl

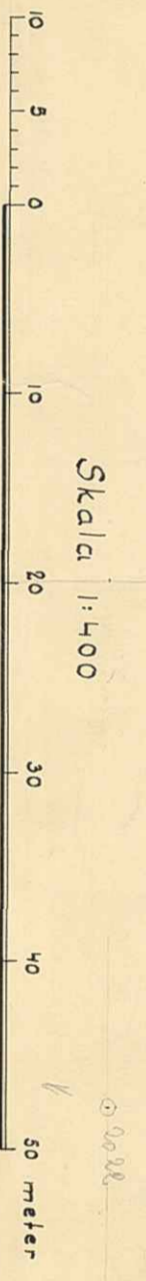
gälla



Koordinatförteckning

nr	x	y
1	80.865.29	-1.286.77
2	.850.90	.150.94
3	.942.30	.109.56
4	.947.00	.178.53
5	.944.31	.195.20
6	.936.71	.212.98
7	.919.55	.235.00
8	.900.59	.255.25

- Beskrivning:
- Kvarteregräns
 - Gräns mellan olika bestämmelseområden
 - ▨ Befintlig byggnad
 - Förelaggen tomtbeteckning
 - Beteckningar hänförande sig till stadsplanebestämmelserna



Stadsingenjörskontoret i Umeå
 Arkivakt 110 11946
 Kvarteret: Montellsgärdet 1