

Förslag till tomtindelning av kvarteret Tärnan i Umeå

Upprättat den 29 december 1943 av

[Signature]
Stadsingenjör, mättningsman

Till denna karta hör särskild beskrivning

År 1944 den 10 maj meddelades fastställelse å tomtindelning i enlighet med denna karta; betygas Umeå i landskansliet och ovan.

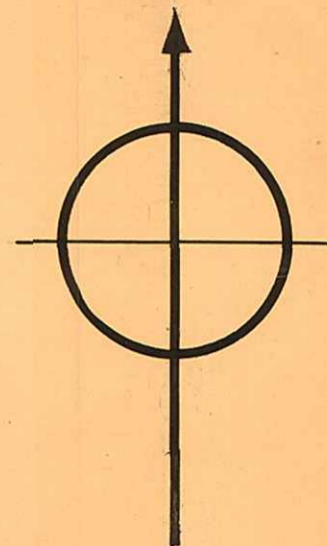
På tjänstens vägnar:

[Signature]
Stadsingenjör



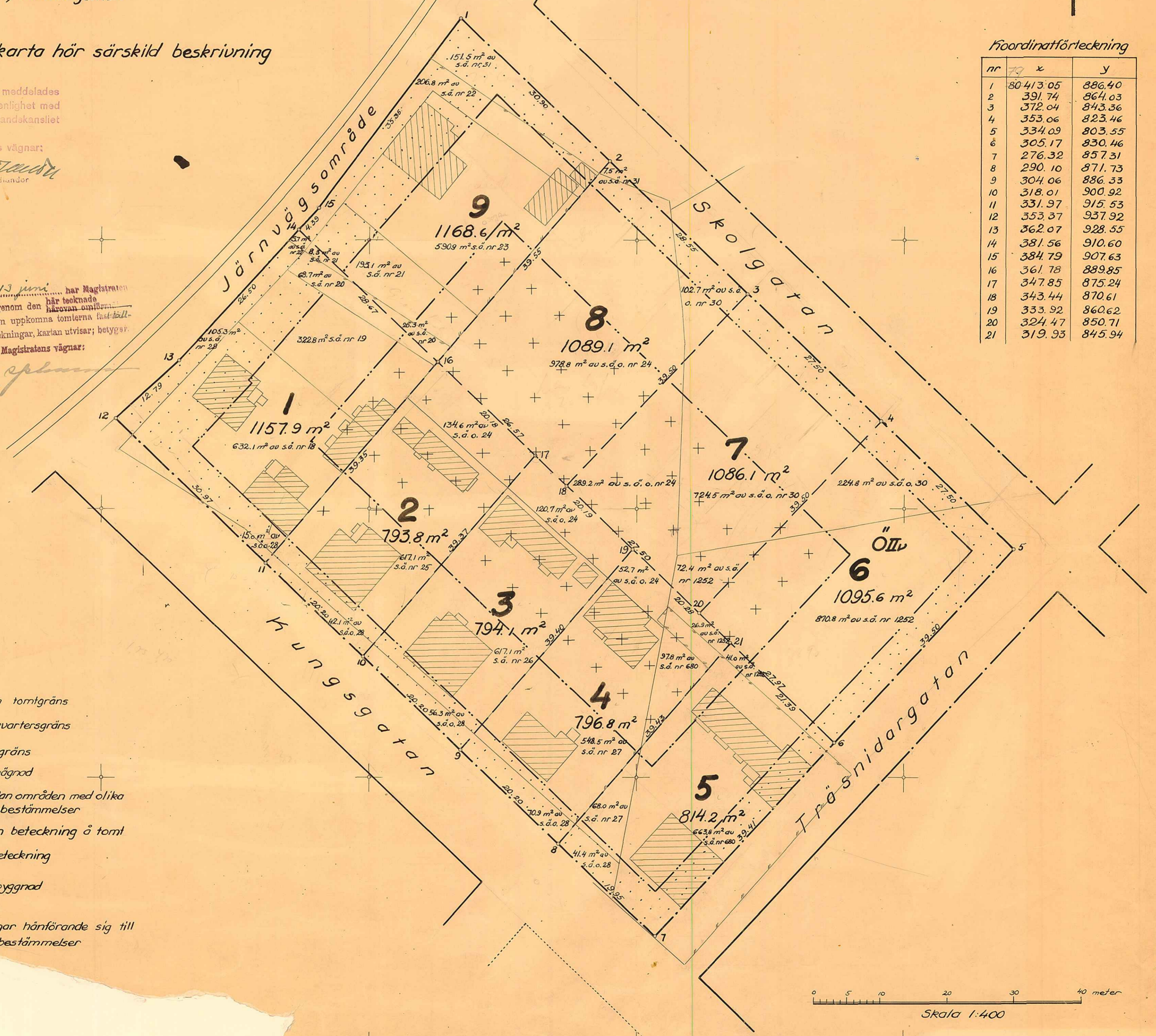
År 1944 den 13 juni har Magistraten med å de genom den här tecknade tomtindelningen uppkomna tomlerna fastställt de registerbeteckningar, kartan utvisar; betygas på Magistratens vägnar:

[Signature]

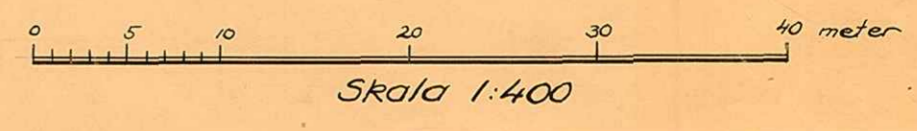


Koordinatförteckning

nr	x	y
1	80 413.05	886.40
2	391.74	864.03
3	372.04	843.36
4	353.06	823.46
5	334.09	803.55
6	305.17	830.46
7	276.32	857.31
8	290.10	871.73
9	304.06	886.33
10	318.01	900.92
11	331.97	915.53
12	353.37	937.92
13	362.07	928.55
14	381.56	910.60
15	384.79	907.63
16	361.78	889.85
17	347.85	875.24
18	343.44	870.61
19	333.92	860.62
20	324.47	850.71
21	319.93	845.94



- Föreslagen tomtgräns
- Gällande kvartersgräns
- Fastighetsgräns
- Befintlig hägnad
- Gräns mellan områden med olika stadsplanebestämmelser
- 5** Föreslagen beteckning å tomt
- nr 25 Stadsägobeteckning
- ▨ Befintlig byggnad
- ++ ÖIV Beteckningar hänförande sig till stadsplanebestämmelser



ARKIVAKT 110/1943

Kvarteret **Tärnan**
Kartan nr
Stadsögen nr