

Karta

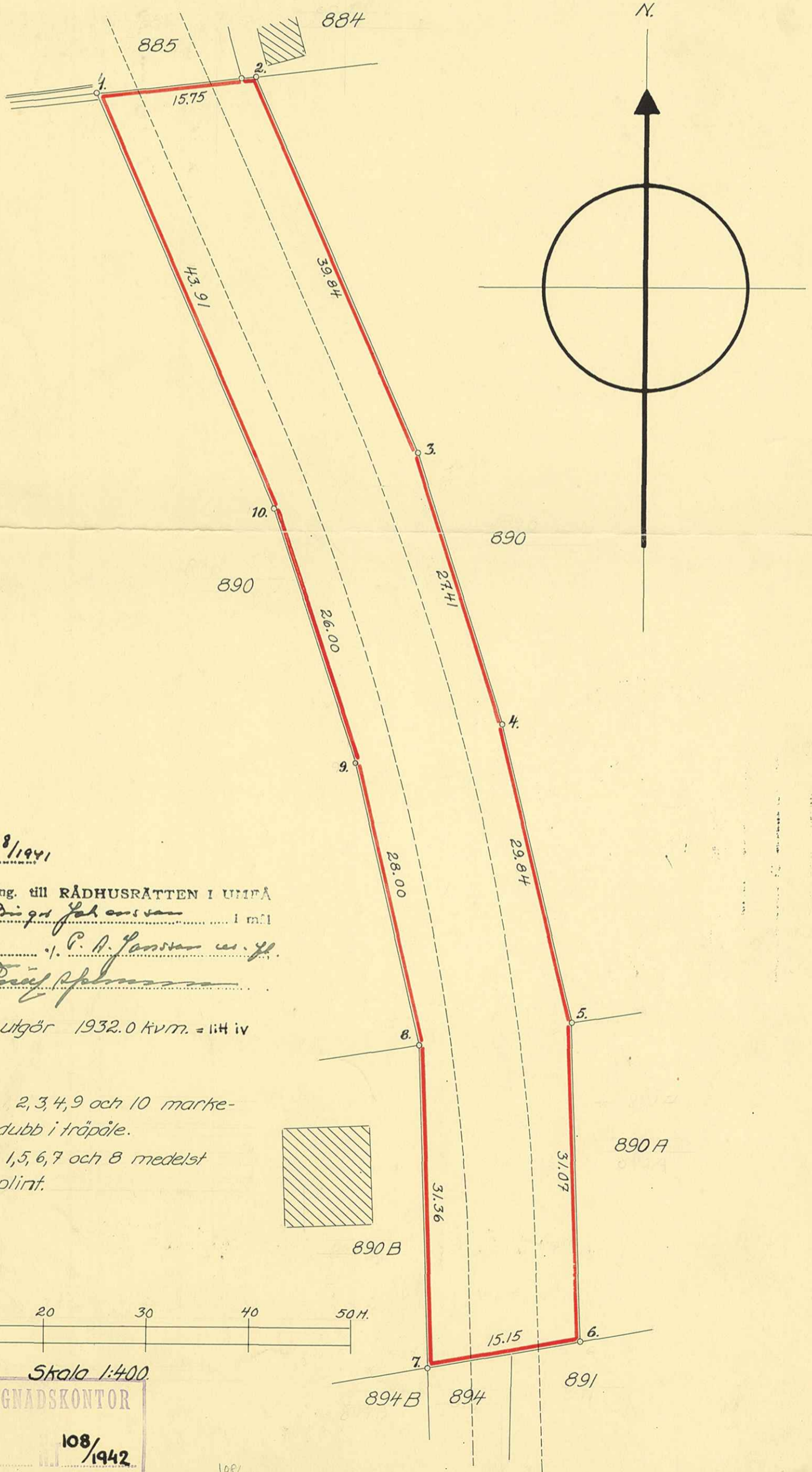
över
till expropriation föreslaget område
av

Inkom till
Landskapsliet i Umeå
4 - DEC. 1940

Stadsägan nr 890 i Umeå

upprättad i oktober 1940 av

M. Antell
Mättningsman.



Db nr 241 Akt nr 28/1941

År 1941 d. 22/9 ing. till RÅDHUSRÄTTEN I UMEÅ
av *Adolf Erik Prigge Johansson* i mål

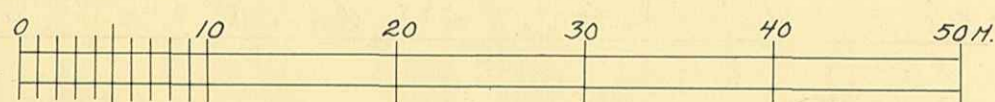
Umeå stad *P. A. Jansson m. fl.*

ans. expropriation
betygar Ex officio: *Umeå Jernväg*

Områdets areal utgör 1932.0 kv.m. = liH iv

Gränspunkterna 2, 3, 4, 9 och 10 markeras medelst järndubb i träpåle.

Gränspunkterna 1, 5, 6, 7 och 8 medelst järnrör i betongplint.



Skala 1:400

UMEÅ STADS BYGGNADSKONTOR

Ritad av

108/1942

Den/..... 194.....

108/42

57" 890