

REGISTERFÖRAREN  
I UMEÅ STAD

Dnr 3/1942

Inkom till **Karta**  
Landskansliet i Umeå

4-DEC. 1940

över  
till expropriation föreslaget område  
av

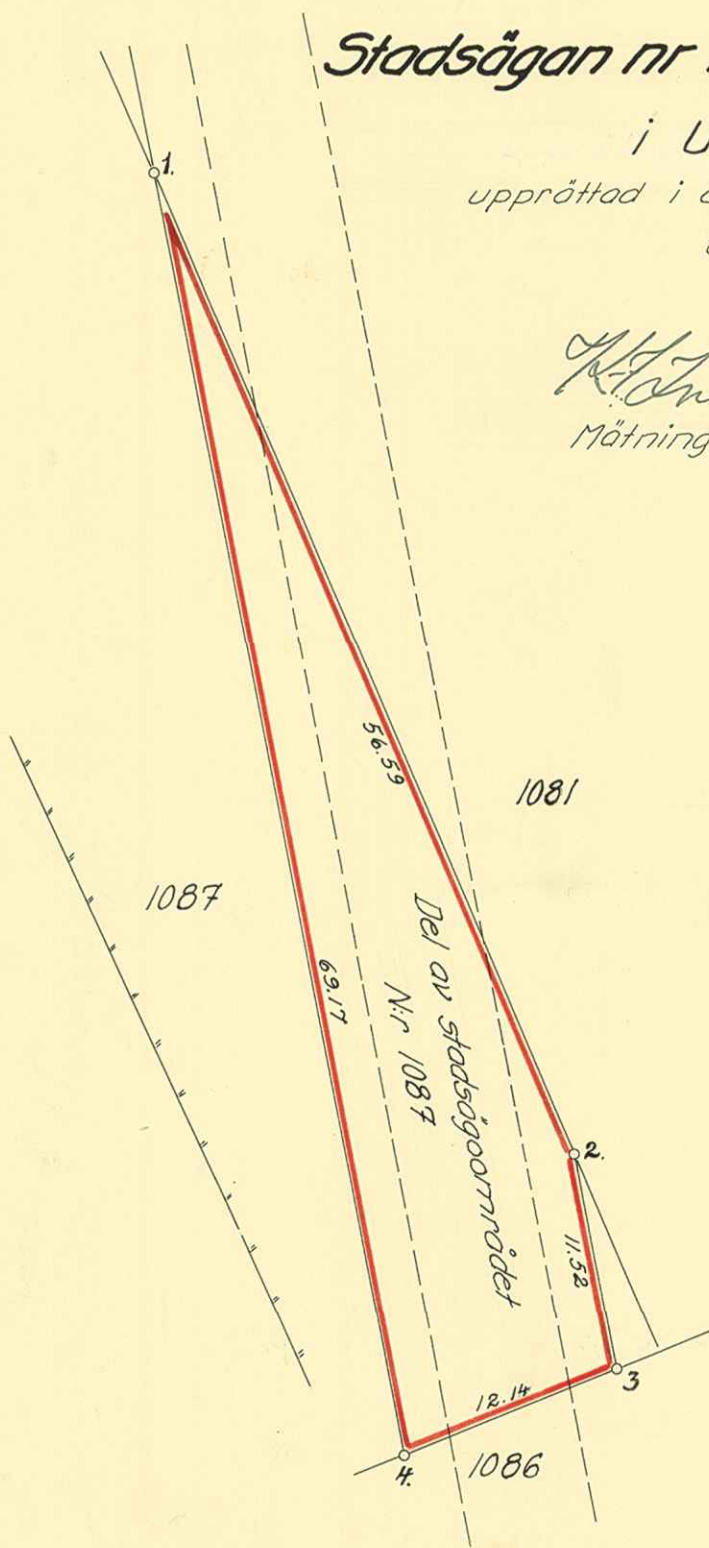
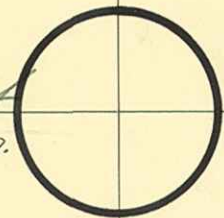
**Stadsägan nr 1087+1104+1107**

i Umeå;

upprättad i oktober 1940

av

*M. H. Lindblom*  
Mättningsman.



Områdets areal utgör 480,4 kvm. = litt iv

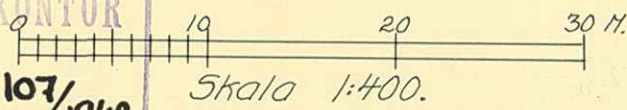
Samtliga gränspunkter markeras medelst järndubb i träpåle.

Db nr 244 Akt nr 3/1941

År 1941 d. 22/9 ing. till RÅDHUSRÄTTEN I UMEÅ  
av *adrius* *Bisgors* *fol* *or* *sten* i måt

*Lennis* *Stad* *Lennis* *Tagel* *lands*  
*Joakim* *en* *el* *lamp* *o* *reg* *o* *prop* *u* *o* *o*  
betygar Ex officio: *Per* *o* *o* *o*

UMEÅ STADS BYGGNADSKONTOR  
Ritad av .....  
Den / / 1942



Skala 1:400.

107/42