

Karta

över

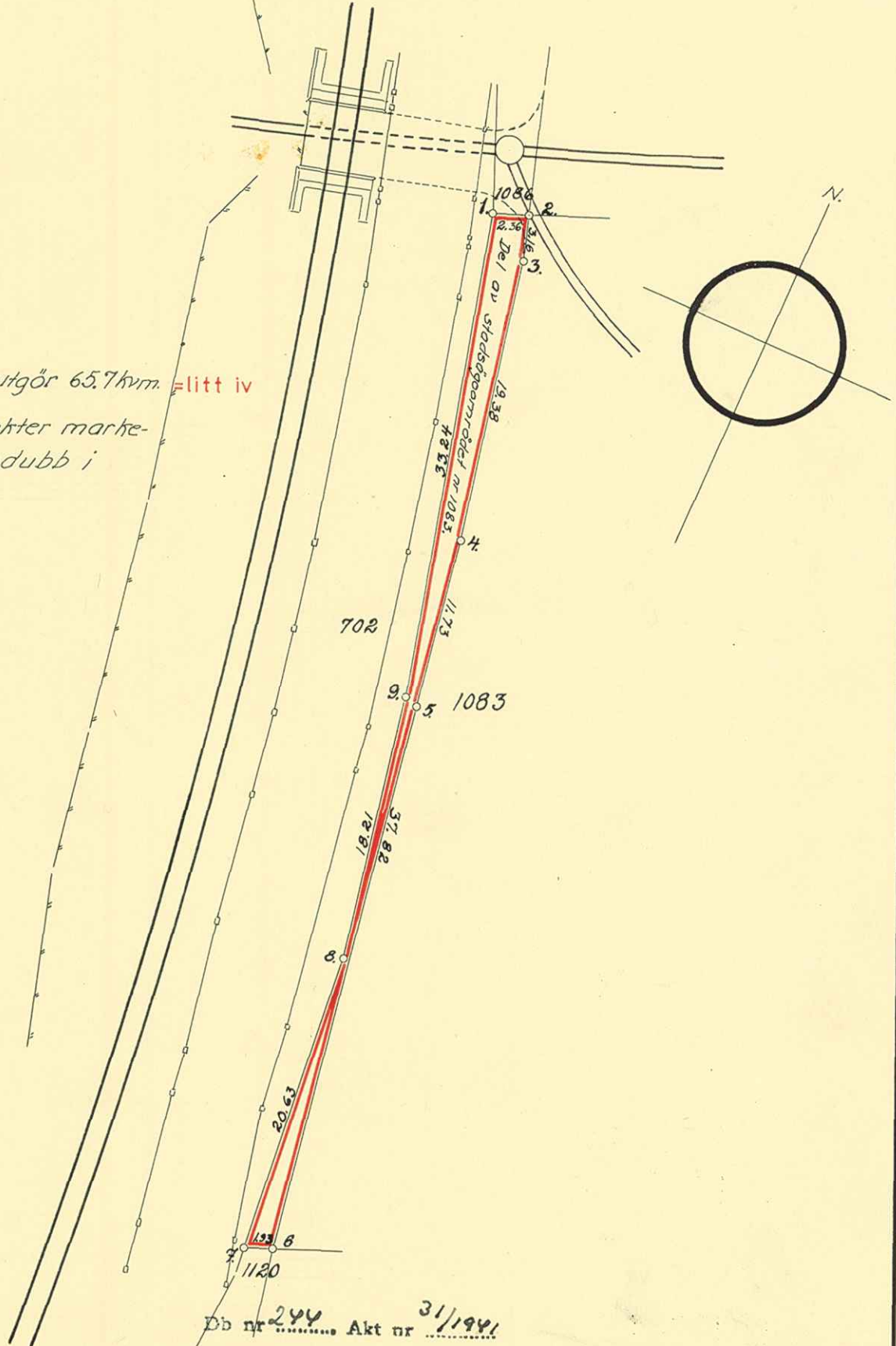
till expropriation föreslaget område av

Stadsägan nr 1083 + 1112 + 1113 + 1114 i Umeå

upprättad i oktober 1940 av

*H. H. Wenter*

Mättningsman.



Områdets areal utgör 65.7 kvm. = litt iv

Samtliga gränspunkter markeras medelst järndubb i tröpåle.

Db nr 244 Akt nr 31/1941

År 1941 d. 22/9 ing. till RÅDHUSRÄTTEN I UMEÅ  
av advokaten *Birger Johansson* i mål

Umeå stad  
betygar Ex officio: *Umeå Fogelbussp.*  
*Umeå stads byggnadskontor*

UMEÅ STADS BYGGNADSKONTOR

Ritad av .....  
Den ...../..... 1942

