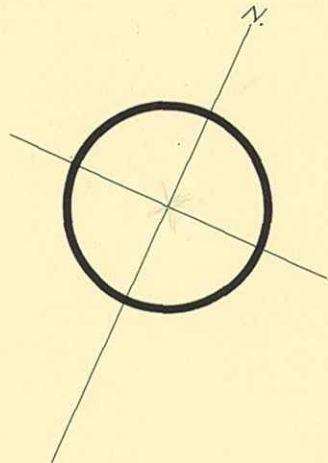
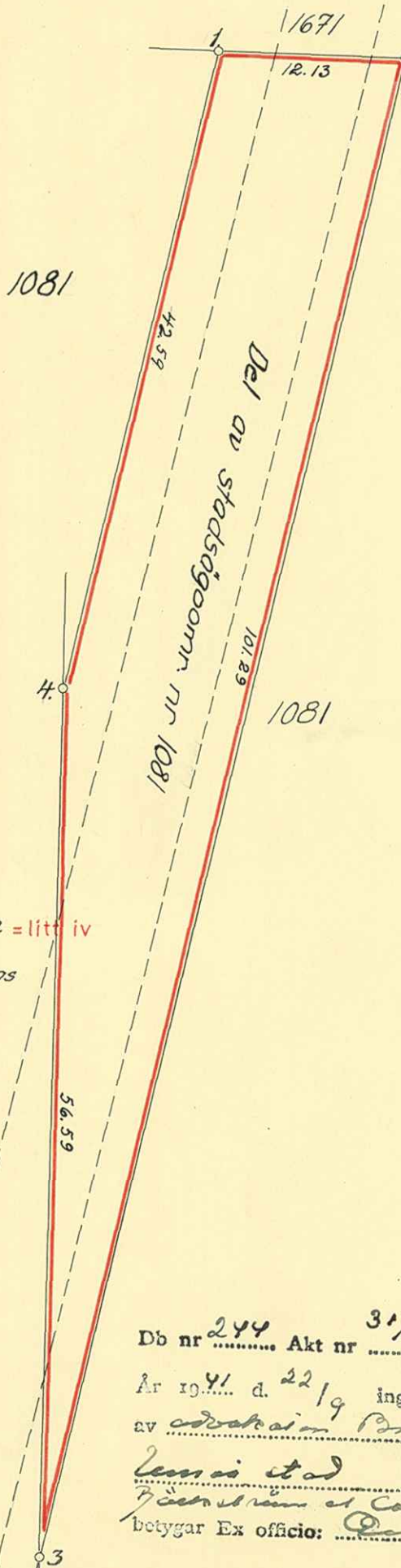


över
till expropriation föreslaget område
av

Stadsägan nr 1081/1106
i Umeå;

upprättad i oktober 1940 av

H. T. Luntala
Mättningsman.



Områdets areal utgör 850.5 kvm. = litt iv
Samtliga gränspunkter markeras
medelst järndubb i träpåle.

Db nr 244 Akt nr 3/1941
År 1941 d. 22/9 ing. till RÅDHUSRÄTTEN I UMEÅ
av advokaten *Prieger Johansson* i mål
Umeå stad vs. *Umeå Tegelbruk*;
Företaget som utgör areal expropriation
betygar Ex officio: *Quarsten*

1087

103/42

UMEÅ STADS BYGGNADSKONTOR
Ritad av
Den 194...
103/1942

