

Karta

över

till expropriation föreslaget område

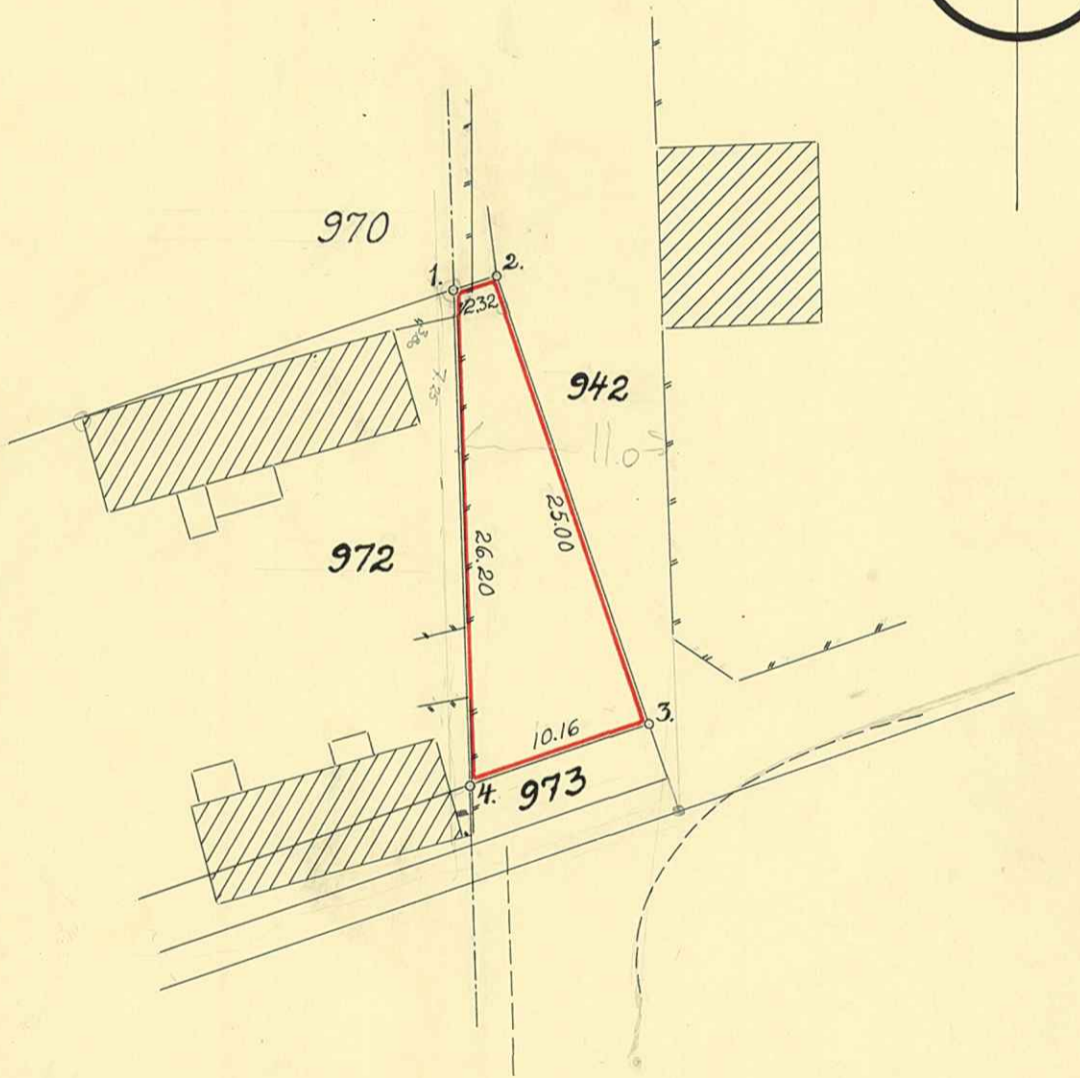
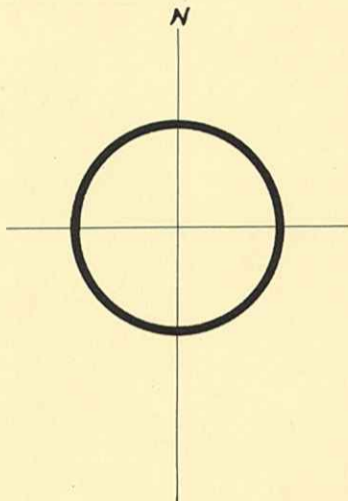
av

Stadsägan nr 972 i Umeå

upprättad i oktober 1940

av

H. H. Anterlett
Mättningsman.



Områdets areal utgör 156.0 kvm. = litt iv
Samtliga gränspunkter markeras
medelst järndubb i träpåle.

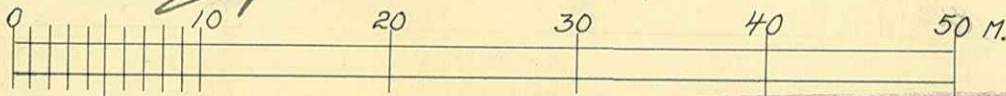
Dnr nr 242. Akt nr ²⁹ 1941.

År 1941. d. 22/9 ing. till RÅDHUSRÄTTEN I UMEÅ

av advokaten *Priogren Johanson* i nr 1

Umeå stad % *Carl Johanson* or. fl.

begär Ex officio: *Carl Johanson*



Skala 1:400.

102/42

UMEÅ STADS BYGGNADSKONTOR

Ritad av

Den/..... 194...

Litt. Nr 102/1942

A 14-25