

REGISTERFÖRAREN
I UMEÅ STAD

Dnr 3/1942

Karta

över

Inkom till
Landskansliet i Umeå
4-1940

till expropriation föreslaget område

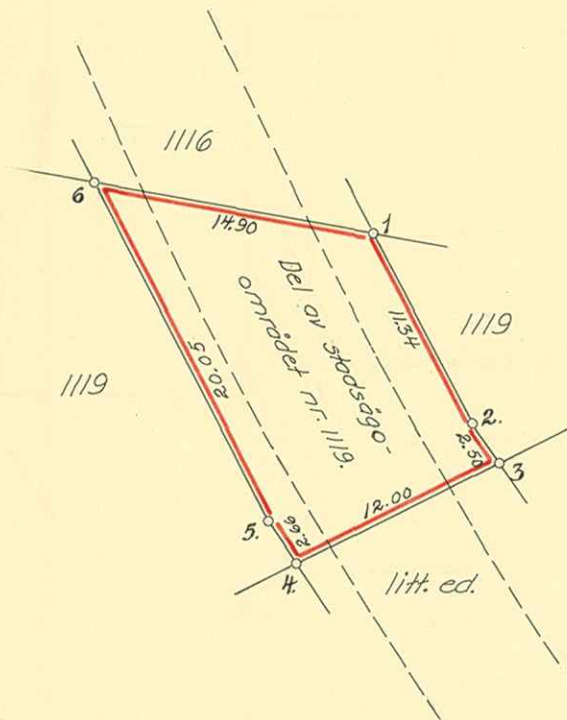
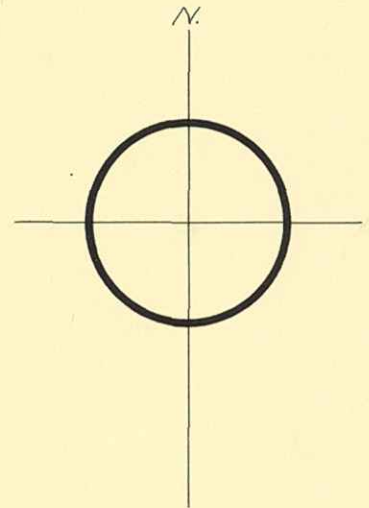
av

Stadsägan nr 1084+1115+1117+1118+1119+1120 i Umeå;

upprättad i oktober 1940

av

H. Antell
Mättningsman.



Områdets areal utgör 217.6 kvm. = litt iv

Samtliga gränspunkter markeras medelst järndubb i träpöle.

Db nr 244 Akt nr 31/1941

År 1941 d. 22/9 ing. till RÅDHUSRÄTTEN I UMEÅ
av *adelsman Pär Johansson* i namn

Lenni stad *Lenni Fogelboms*
Jacobson *ex officio*
betygar Ex officio: *Pär Johansson*

10/142
UMEÅ STADS BYGGNADSKONTOR
Ritad av
Den/..... 194...
101/1942

