

STADSIINGENJÖRSKONTORET

—
UMEA

Protokoll över mättningsförrättning

A:nr: 100/1954

å tomten n:r 1 inom kvarteret

D:nr: 97/1954

S i k e n i Umeå stad.

År 1954 den 23 juni inställde sig undertecknad mättningsman i Umeå å tomten nr 1 i kvarteret S i k e n i Umeå stad för att på grund av till byggnadsnämnden inkommen ansökan verkställa mätning av samma tomt enligt 2 kap. i lagen om fastighetsbildning i stad.

Till sammanträdet hade ~~XXI laga~~ ~~XXII laga~~ ~~XXIII laga~~ samtliga sakägare blivit ~~XXIV laga~~ ~~XXV laga~~ kallade ~~(XXXXX BXXXXX)~~ och hade på grund härav infunnit sig: Stadsombudsman Sven Blomberg för Umeå stad enligt protokollsutdrag ägare till områdena litt. gf, hm och ji.

K. Ernst Jonsson sökande och ägare till stadsägorna n:ris 807 och 1248.

§ 1.

Den ansökan, som föranlett förrättningen, upplästes och lades till protokollet (bilaga A).

§ 2.

Stadsplan och särskilda föreskrifter för kvarterets användande inom den del av staden, inom vilken ifrågavarande tomt är belägen hava fastställts av Kungl. Maj:t den 26 april 1940.

§ 3.

Något jäv mot förrättningsmannen kunde icke utrönas. Ej heller ansågs något laga hinder mot förrättningen föreligga.

§ 4.

Till ledning vid förrättningen lades följande kartor och handlingar, nämligen:

1. Utdrag ur ~~tomtbok~~ tomtbildningslängd (Bilaga D).
2. Den för kvarteret gällande stadsplanen av Kungl. Maj:t fastställd den 26 april 1940.
3. Den för kvarteret gällande tomtindelningen av länsstyrelsen i Västerbottens län fastställd den 25 september 1940.

§ 5.

Närvarande sakägare förklarade tomtens gränser ostridiga. Det antecknades, att tomten var administrativt bildad.

§ 6.

Sedan tomten blivit utstakad, markerad och uppmätt samt gränserna för sakägarna utvisats, avgav förrättningsmannen följande

U t l å t a n d e

angående rätta sträckningen av gränserna för tomten nr 1 inom kvarteret S i k e n i Umeå stad.

Nordöstra gränsen mot Scharinsvägen håller i längd: 29.58 meter från gränspunkt 1 till gränspunkt 2,

sydöstra gränsen mot tomten nr 2 håller i längd: 39.30 meter från gränspunkt 2 till gränspunkt 21,

sydvästra gränsen mot Öbackaparken håller i längd: 29.42 meter från gränspunkt 21 till gränspunkt 22,

nordvästra gränsen mot Båtbrinken håller i längd: 37.84 meter från gränspunkt 22 till gränspunkt 1.

M a r k e r i n g a r

Samtliga gränspunkter utgöres av järnrör.

Tomtens läge och form äro bestämda genom gränspunkternas koordinater i stadens koordinatsystem. Koordinaterna hava införts å kartan i särskild förteckning. Tomtens areal inom de sålunda utvisade och uppmätta gränserna utgör 1146 kvadratmeter, vari ingår: 1059 kvm av stadsäga nr 807 och 87 kvm av stadsäga nr 1248.

§ 7.

Tomten är belägen å fri och egen grund.

§ 8.

I enlighet med befunna förhållanden upprättades över tomten när-
lagda karta.

§ 9.

Förrättningsmannen tillkännagav att kostnaderna för förrätt-
ningen, vilka enligt av Kungl. Maj:t den ^{6 juni 1952} ~~22 augusti 1941~~ fastställd
taxa utgjorde kronor 190:-, skulle jämte förskjuten kallelsekost-
nad kronor ----- och inbindningskostnad kr. 1:50, eller sammanlagt
kronor 191:50 gäldas av sökanden.

§ 10.

Härefter förklarade förrättningsmannen förrättningen, i vad den
avsåge gränsbestämning, avslutad och meddelade, att den, som vore
missnöjd med det i ovanstående § 6 intagna utlåtandet, hade att
inom tjugo dagar från denna dag till ägodelningsdomaren ingiva
sina till ägodelningsrätten i Umeå stad ställda besvär eller ock på
 eget äventyr dit insända dem med posten så tidigt, att de före sag-
da tids utgång komme ägodelningsdomaren till handa.

Vidare förekom ej. betygar

Umeå den 23 juni 1954

Å tjänstens vägnar:

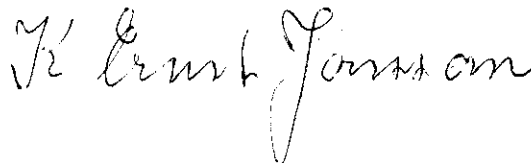
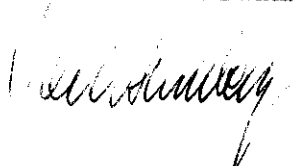


Nils Orring
Mättningsman.

Ovanstående uti § 6 meddelade utlåtande rörande rätta sträck-
ningen av gränserna för tomten nr 1 i kvarteret Siken
har av oss i sin helhet godkänts.

Umeå den 19

UMEÅ STADS DRÄTSELKAMMARE



Egenhändiga namnteckningarna bestyrkas:

Å tjänstens vägnar

Mättningsman.

KARTA

över TOMTEN nr 1
i KVARTERET SIKEN
i Umeå stad

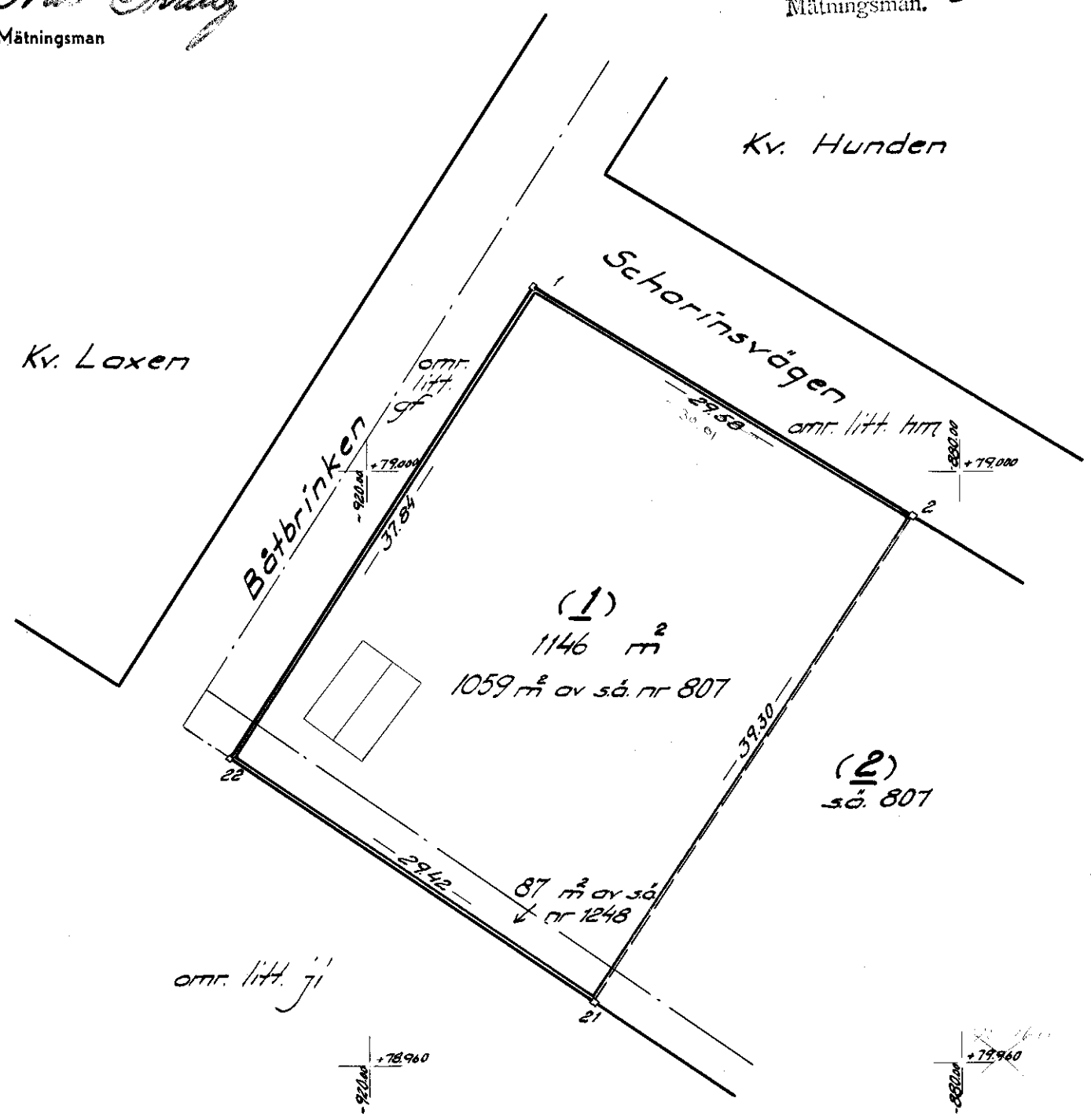
upprättad vid förrättning den 23 juni 1954 av

Nils Örnung
Mättningsman

Den vid följande förrättning under § 6
i protokollet avgiven utlåtandet har genom sål-
ägarnas skriftliga godkännande vunnit laga kraft,
betygar

Umeå den 15 juli 1954

Å tjänstens vägnar;
Nils Örnung
Mättningsman.



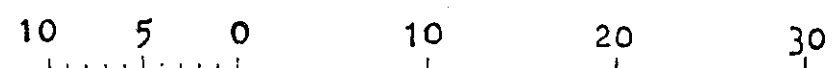
Koordinatförteckning och gränsmärken.

Nr	X	Y	Markering
1	79.065.45	-374.26	Järnrör
2	.055.51	-850.31	Järnrör
21	78.934.19	-756.73	Järnrör
22	.949.23	-789.15	Järnrör

BETECKNINGAR:

- Kvarteregräns
- - - Tomtgräns
- · - Stadsägogräns
- ° Brytpunkt i tomtgräns
- ▭ Inmätta föremål
- ▨ Befintliga byggnader
- ▬ Plank eller staket

Tomtens mått äro antecknade vid gränslinjerna. Arealen utgör 1146 kvm.



Skala 1:400.

Ansökan inkom den 14/5 1954

Bilaga A.

A.nr: 100/1954

D.nr: 97/1954

TILL

BYGGNADSNÄMNDEN I UMEÅ

Med överlämnande av nedanstående handling får undertecknad i egenskap av ägare till.....

Tomt nr 1 Kv. Söken

..... i Umeå, härmed anhålla om tomtindelning inom kvarteret

..... mätning av ovan angivna tomt, avstyckning från ovan

angivna stadsåga jämlikt 9 kap. i lagen om fastighetsbildning i stad.

Lagfartsbevis av den

Köpebrev - kontrakt av den

Umeå den

16 maj 1954

Namn:

H. Ernst Jansson

Titel:

Adress:

Telefon:

Kvitton:

Formulär 3.

UTDRAG UR

TOMTBILDNINGSLÄNGD

för

Umeå

{ stad
~~köping~~
municipalsamhälle

Utdrag av protokoll vid samman-
träde med drätselkammaren i Umeå den
2 januari 1954.

Ang. ombud vid mätningförrättningar.

§ 16.

Till stadens ombud under år 1954 vid mätningförrättningar
valdes stadsombudsmannen Sven Blomberg med herr Knut Lindahl
som ersättare (båda omval).

Som ovan.

In fidem:

Sven Blomberg.

Rätt utdraget; betygar i tjänsten

Sven Blomberg