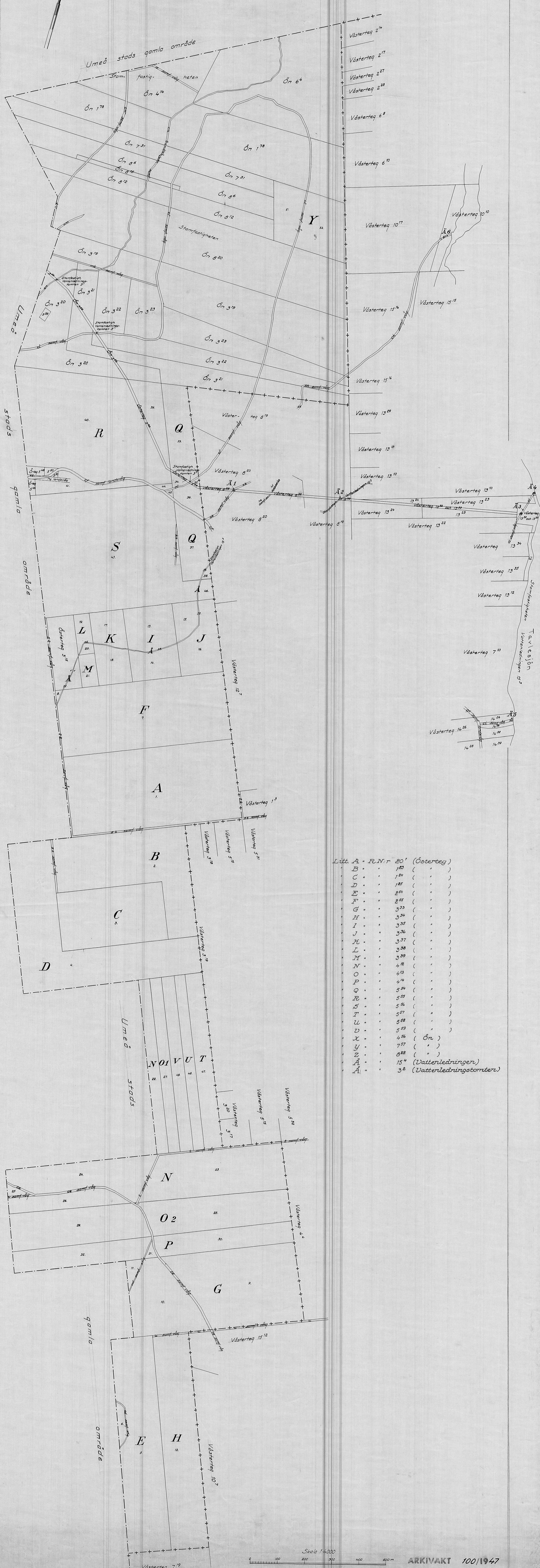


Nr 27. År 1949 den 11 april fastställdes
 Regeringsdomaren i Umeå församling
 enligt denna karta verkställda indel-
 ningsändring, behögar
 efter förordnande
 Ester Österman



Litt. A - R.N.r 20' (Österteg)

A	120	(")
B	124	(")
C	125	(")
D	254	(")
E	255	(")
F	333	(")
G	334	(")
H	335	(")
I	336	(")
J	337	(")
K	338	(")
L	339	(")
M	412	(")
N	413	(")
O	414	(")
P	524	(")
Q	525	(")
R	526	(")
S	527	(")
T	528	(")
U	529	(")
V	456	(Ört)
W	737	(")
X	822	(")
Y	154	(Vattenledningar)
Z	32	(Vattenledningstomter)
Å		